

# Rexroth 滚珠导轨导向系统 钢制标准滑块

## 滑块 1623-

窄长

款式:

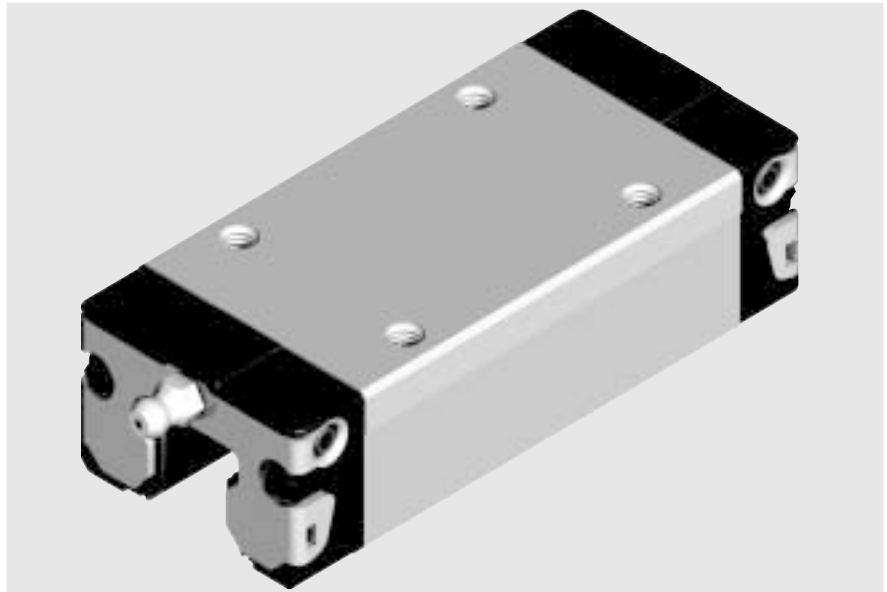
- 不带滚珠链的滑块:  
部件号见表。号
- 带滚珠链的滑块:  
部件号 1623-...-22

## 动态数值数

速度  $v_{\max} = 5 \text{ m/s}$

加速度  $a_{\max} = 500 \text{ m/s}^2$

详细技术数据见“一般技术数据和技  
计算”章节。”



## 部件号

规格	精度等级等	滑块部件号部 预紧等级等			
		至大约 10 $\mu\text{m}$ 间隙	预紧 0.02 C	预紧 0.08 C	预紧 0.13 C
15	N	1623-194-20	1623-114-20		
20	P		1623-812-20	1623-822-20	1623-832-20
	H	1623-893-20	1623-813-20	1623-823-20	
	N	1623-894-20	1623-814-20	1623-824-20	
25	P		1623-212-20	1623-222-20	1623-232-20
	H	1623-293-20	1623-213-20	1623-223-20	
	N	1623-294-20	1623-214-20	1623-224-20	
30	P		1623-712-20	1623-722-20	1623-732-20
	H	1623-793-20	1623-713-20	1623-723-20	
	N	1623-794-20	1623-714-20	1623-724-20	
35	P		1623-312-20	1623-322-20	1623-332-20
	H	1623-393-20	1623-313-20	1623-323-20	
	N	1623-394-20	1623-314-20	1623-324-20	
45*	P		1623-412-20	1623-422-20	1623-432-20
	H	1623-493-20	1623-413-20	1623-423-20	
	N	1623-494-20	1623-414-20	1623-424-20	

\* 在准备中备

## 特殊款式款

精度等级 H, 间隙预紧, 及从规格隙  
30 起的 0.02 C 预紧的滑块也可供货的  
下列款式:

## 镀硬铬滑块体铬

- 防腐 CR, 不带滚珠链:  
部件号 1623-..3-70
- 防腐 CR, 带滚珠链:  
部件号 1623-..3-72

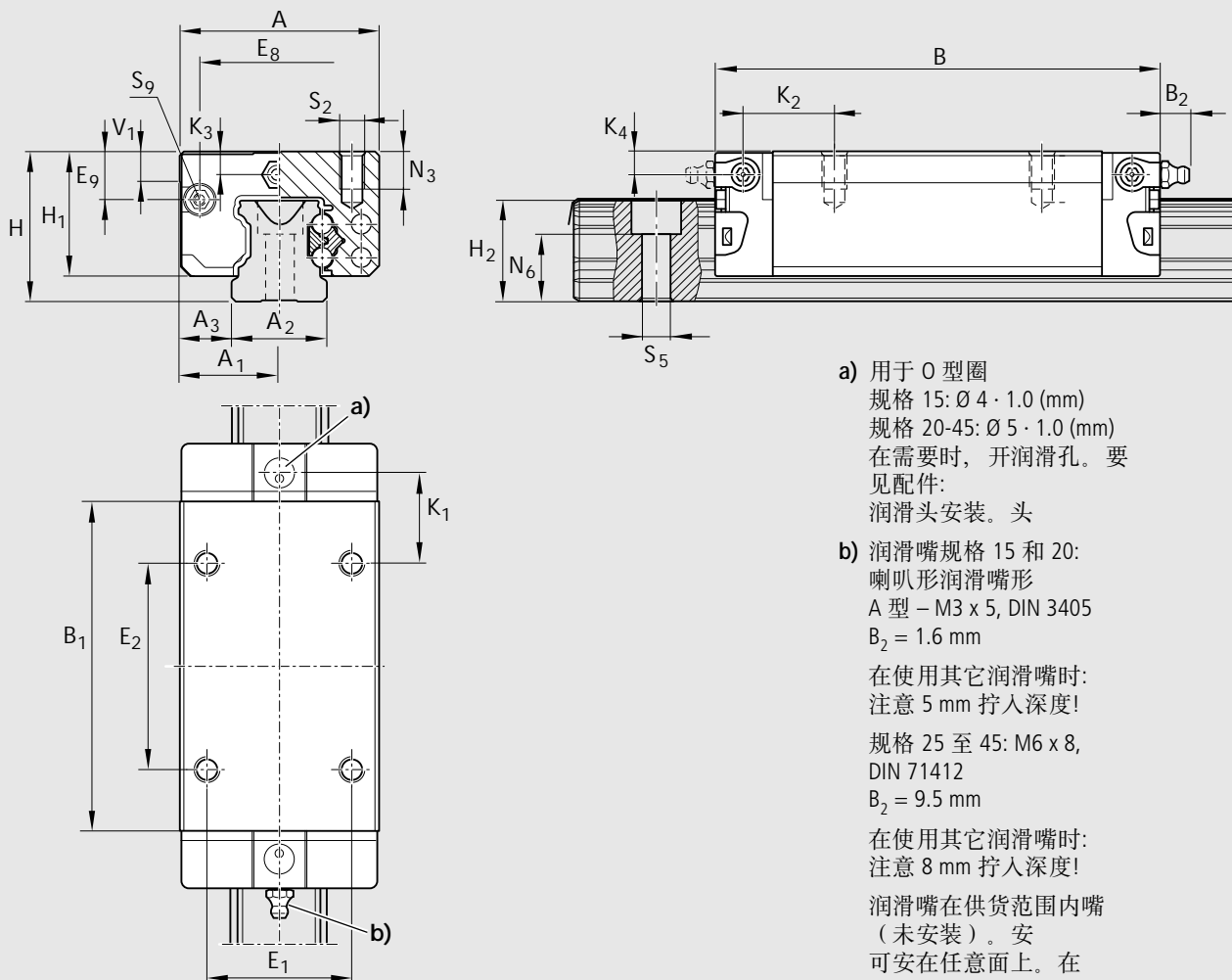
## 对额定动载荷和额定动转矩的说明定 (见表)

额定动载荷和额定动转矩是以动  
100 000 米行程为基准确定的。程

实际中经常是以 50 000 米行程为程  
基准。

在此情况下: 情

表格中的 C,  $M_t$  和  $M_l$  值乘以系以  
数 1.26。



尺寸 (mm)

规格	A	A <sub>1</sub>	A <sub>2</sub>	A <sub>3</sub>	B	B <sub>1</sub>	H	H <sub>1</sub>	H <sub>2</sub> <sup>1)</sup>	H <sub>2</sub> <sup>2)</sup>	V <sub>1</sub>	E <sub>1</sub>	E <sub>2</sub>	E <sub>8</sub>	E <sub>9</sub>	K <sub>1</sub>	K <sub>2</sub>	K <sub>3</sub>	K <sub>4</sub>
15	34	17	15	9.5	72.6	53.6	24	19.90	16.30	16.20	5.0	26	26	24.55	6.70	17.20	18.80	3.20	3.20
20	44	22	20	12.0	91.0	65.6	30	25.35	20.75	20.55	6.0	32	50	32.50	7.30	14.80	14.80	3.35	3.35
25	48	24	23	12.5	107.9	79.5	36	29.90	24.45	24.25	7.5	35	50	38.30	11.50	20.80	21.95	5.50	5.50
30	60	30	28	16.0	119.7	89.4	42	35.35	28.55	28.35	7.0	40	60	48.40	14.60	21.00	22.70	6.05	6.05
35	70	35	34	18.0	139.0	105.5	48	40.40	32.15	31.85	8.0	50	72	58.00	17.35	23.75	25.25	6.90	6.90
45	86	43	45	20.5	174.1	133.5	60	50.3	40.15	39.85	10.0	60	80	69.8	20.90	35.50	37.50	8.20	8.20

<sup>1)</sup> H<sub>2</sub> 为带防护带尺寸。防

<sup>2)</sup> H<sub>2</sub> 为不带防护带尺寸。带

规格	N <sub>3</sub>	尺寸 (mm)		重量 (kg)	额定载荷 (N) <sup>3)</sup>		额定转矩 (Nm)					
		N <sub>6</sub> <sup>±0.5</sup>	S <sub>2</sub>		S <sub>5</sub>	S <sub>9</sub>	C 动载	C <sub>0</sub> 静载	M <sub>t</sub> 动载	M <sub>t0</sub> 静载	M <sub>L</sub> 动载	M <sub>L0</sub> 静载
15	6.0	10.3	M4	4.4	M2.5-3.5 深	0.20	10 000	20 200	130	190	98	150
20	7.5	13.2	M5	6.0	M3-5 深	0.45	24 400	35 200	310	450	225	330
25	9.0	15.2	M6	7.0	M3-5 深	0.65	30 400	45 500	430	650	345	510
30	12.0	17.0	M8	9.0	M3-5 深	1.10	40 000	57 800	690	1 000	495	715
35	13.0	20.5	M8	9.0	M3-5 深	1.70	55 600	81 000	1 200	1 740	830	1 215
45	18.0	23.5	M10	14.0	M4-7 深	3.20	90 400	128 500	2 440	3 470	1 700	2 425

<sup>3)</sup> 不带滚珠链款式的额定载荷。带滚珠链款式的额定载荷见产品一览及额定载荷。滚