

# 滾珠螺桿-法蘭式單螺帽-FEM-E-B

## 標準系列

安裝尺寸

DIN 69 051 · 第 5 部份類似  
法蘭型式 B

帶密封件

部份產品有左旋螺紋的款式

預壓等級：C0、C00、C1、C2、C3

公差等級：T3<sup>2)</sup>、T5、T7、T9



提示:前置潤滑單元只可用於右旋款式。

**⚠** 在安裝調試時，前置潤滑單元不要與其他部件碰撞！

## 影片介紹

訂貨編號： 20×5R×3 FEM-E-B-4 00 1 2 T7 R 82Z120 41Z120 1250 0 1



$d_0$ =公稱直徑

P=導程

(R=右旋；L=左旋)

$D_w$ =滾珠直徑

i=螺帽內的螺旋圈數

1)詳見技術資料“轉速特性值  $d_0 \cdot n$ ”和“臨界轉速  $n_{cr}$ ”。

2)T3 供貨的規格請參見技術資料

3) 這些額定負荷只對公差等級 T3 和 T5 有效。

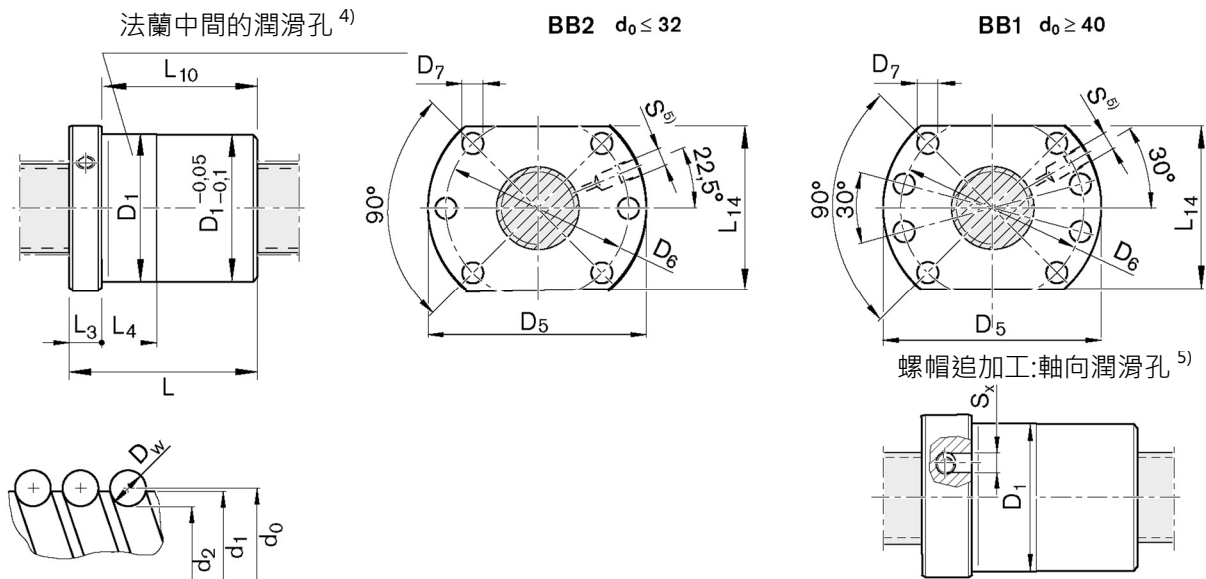
在其它公差等級時請參見技術資料修正係數  $f_{ac}$ 。

4) 潤滑孔加工:在  $L_3 \leq 15\text{mm}$  時會銑平面;  $L_3 > 15\text{mm}$  時會銑沉孔

5) 軸向潤滑孔  $S_x$  中心點在  $D_6$  上。

類別	規格 $d_0 \times P \times D_w - i$	部件號	額定負荷 <sup>3)</sup>		速度 <sup>1)</sup>
			額定動負荷 C (N)	額定靜負荷 $C_0$ (N)	$V_{max}$ (m/min)
A	16 × 5R × 3 - 4	R1502 010 63	14800	16100	30
A	16 × 10R × 3 - 3	R1502 040 83	11500	12300	60
A	16 × 16R × 3 - 3	R1502 060 63	11200	12000	96
A	20 × 5R × 3 - 4	R1502 110 83	17200	21500	30
A	20 × 10R × 3 - 4	R1502 140 63	16900	21300	60
A	20 × 20R × 3.5 - 3	R1502 170 63	16000	18800	120
A	25 × 5R × 3 - 4	R1502 210 83	19100	27200	30
A	25 × 10R × 3 - 4	R1502 240 83	18800	27000	60
A	25 × 25R × 3.5 - 3	R1502 280 63	17600	23300	150
A	32 × 5R × 3.5 - 4	R1502 310 83	25900	40000	23
A	32 × 10R × 3.969 - 5	R1502 340 84	38000	58300	47
A	32 × 20R × 3.969 - 3	R1502 370 63	23600	33700	94
A	32 × 32R × 3.969 - 3	R1502 390 63	23400	34000	150
A	40 × 5R × 3.5 - 5	R1502 410 84	34900	64100	19
A	40 × 10R × 6 - 4	R1502 440 83	60000	86400	38
B	40 × 10R × 6 - 6	R1502 440 84	86500	132200	38
C	40 × 12R × 6 - 4	R1502 450 63	59900	86200	45
C	40 × 16R × 6 - 4	R1502 460 63	59600	85900	60
A	40 × 20R × 6 - 3	R1502 470 83	45500	62800	75
B	40 × 25R × 6 - 4	R1502 480 83	56900	85800	93
B	40 × 30R × 6 - 4	R1502 4A0 83	56300	85100	112
A	40 × 40R × 6 - 3	R1502 490 63	44400	62300	150
B	50 × 5R × 3.5 - 5	R1502 510 84	38400	81300	15
B	50 × 10R × 6 - 6	R1502 540 84	95600	166500	30
C	50 × 12R × 6 - 6	R1502 550 64	95500	166400	36
C	50 × 16R × 6 - 6	R1502 560 64	95300	166000	48
B	50 × 20R × 6.5 - 5	R1502 570 84	90800	149700	60
B	50 × 25R × 6.5 - 4	R1502 580 84	71800	149700	60
B	50 × 30R × 6.5 - 4	R1502 5A0 83	71300	118800	90
B	50 × 40R × 6.5 - 3	R1502 590 63	55800	85900	120
B	63 × 10R × 6 - 6	R1502 640 84	106600	214300	24
B	63 × 20R × 6.5 - 5	R1502 670 84	100700	190300	48
B	63 × 40R × 6.5 - 3	R1502 690 63	64100	114100	95
C	80 × 10R × 6.5 - 6	R1502 740 84	130100	291700	19
C	80 × 20R × 12.7 - 6	R1502 770 94	315200	534200	30
C	80 × 40R × 12.7 - 4	R1502 790 94	216600	367600	60
左旋螺紋款式					
B	16 × 5L × 3 - 4	R1552 010 63	14800	16100	30
B	20 × 5L × 3 - 4	R1552 110 83	17200	21500	30
B	25 × 5L × 3 - 4	R1552 210 83	19100	27200	30
B	32 × 5L × 3.5 - 4	R1552 310 63	25900	40000	23
B	40 × 5L × 3.5 - 5	R1552 410 64	34900	64100	19
B	40 × 10L × 6 - 4	R1552 440 63	60000	86400	38

# 滾珠螺桿-法蘭式單螺帽-FEM-E-B



螺桿系列

規格 $d_0 \times P \times D_w - i$	尺寸(mm)														重量 m (kg)
	$d_1$	$d_2$	$D_1$ g6	$D_5$	孔圖	$D_6$	$D_7$	L	$L_3$	$L_4$	$L_{10}$	$L_{14}$	$S^{(4)}$	$S_x$	
16x5Rx3-4	15	12.9	28	48	BB2	38	5.5	38	12	10	26	40	M6	4	0.19
16x10Rx3-3	15	12.9	28	48	BB2	38	5.5	45	12	16	33	40	M6	4	0.21
16x16Rx3-3	15	12.9	28	48	BB2	38	5.5	61	12	20	49	40	M6	4	0.26
20x5Rx3-4	19	16.9	36	58	BB2	47	6.6	40	12	10	28	44	M6	4	0.31
20x10Rx3-4	19	16.9	36	58	BB2	47	6.6	60	12	16	48	44	M6	4	0.40
20x20Rx3.5-3	19	16.7	36	58	BB2	47	6.6	77	12	25	65	44	M6	4	0.49
25x5Rx3-4	24	21.9	40	62	BB2	51	6.6	45	12	10	33	48	M6	4	0.36
25x10Rx3-4	24	21.9	40	62	BB2	51	6.6	64	12	16	52	48	M6	4	0.47
25x25Rx3.5-3	24	21.4	40	62	BB2	51	6.6	95	12	30	83	48	M6	4	0.63
32x5Rx3.5-4	31	28.4	50	80	BB2	65	9.0	48	13	10	35	62	M6	4	0.62
32x10Rx3.969-5	31	27.9	50	80	BB2	65	9.0	77	13	16	64	62	M6	4	0.84
32x20Rx3.969-3	31	27.9	50	80	BB2	65	9.0	84	13	25	71	62	M6	4	0.90
32x32Rx3.969-3	31	27.9	50	80	BB2	65	9.0	120	13	40	107	62	M6	4	1.21
40x5Rx3.5-5	39	36.4	63	93	BB1	78	9.0	54	15	10	39	70	M8x1	5	1.03
40x10Rx6-4	38	33.8	63	93	BB1	78	9.0	70	15	16	55	70	M8x1	5	1.19
40x10Rx6-6	38	33.8	63	93	BB1	78	9.0	90	15	16	75	70	M8x1	5	1.49
40x12Rx6-4	38	33.8	63	93	BB1	78	9.0	75	15	25	60	70	M8x1	5	1.27
40x16Rx6-4	38	33.8	63	93	BB1	78	9.0	90	15	25	75	70	M8x1	5	1.51
40x20Rx6-3	38	33.8	63	93	BB1	78	9.0	88	15	25	73	70	M8x1	5	1.44
40x25Rx6-4	38	33.8	63	93	BB1	78	9.0	127	15	30	112	70	M8x1	5	1.91
40x30Rx6-4	38	33.8	63	93	BB1	78	9.0	145	15	35	130	70	M8x1	5	2.21
40x40Rx6-3	38	33.8	63	93	BB1	78	9.0	142	15	45	127	70	M8x1	5	2.16
50x5Rx3.5-5	49	46.4	75	110	BB1	93	11.0	54	15	10	39	85	M8x1	5	1.39
50x10Rx6-6	48	43.8	75	110	BB1	93	11.0	90	18	16	72	85	M8x1	5	2.14
50x12Rx6-6	48	43.8	75	110	BB1	93	11.0	105	18	25	87	85	M8x1	5	2.38
50x16Rx6-6	48	43.8	75	110	BB1	93	11.0	128	18	25	110	85	M8x1	5	2.75
50x20Rx6.5-5	48	43.4	75	110	BB1	93	11.0	132	18	25	114	85	M8x1	5	2.73
50x25Rx6.5-4	48	43.4	75	110	BB1	93	11.0	132	18	25	114	85	M8x1	5	2.78
50x30Rx6.5-4	48	43.4	75	110	BB1	93	11.0	151	18	35	133	85	M8x1	5	3.12
50x40Rx6.5-3	48	43.4	75	110	BB1	93	11.0	149	18	45	131	85	M8x1	5	3.04
63x10Rx6-6	61	56.8	90	125	BB1	108	11.0	90	22	16	68	95	M8x1	5	2.56
63x20Rx6.5-5	61	56.4	95	135	BB1	115	13.5	132	22	25	110	100	M8x1	5	4.51
63x40Rx6.5-3	61	56.4	95	135	BB1	115	13.5	149	22	45	127	100	M8x1	5	5.04
80x10Rx6.5-6	78	73.3	105	145	BB1	125	13.5	95	22	16	73	110	M8x1	5	3.40
80x20Rx12.7-6	76	67.0	125	165	BB1	145	13.5	170	25	25	145	130	M8x1	5	10.2
80x20Rx12.7-6	76	67.0	125	165	BB1	145	13.5	206	25	25	181	130	M8x1	5	11.6
左旋螺紋款式															
16x5Lx3-4	15	12.9	28	48	BB2	38	5.5	38	12	10	26	40	M6	4	0.19
20x5Lx3-4	19	16.9	36	58	BB2	47	6.6	40	12	10	28	44	M6	4	0.31
25x5Lx3-4	24	21.9	40	62	BB2	51	6.6	45	12	10	33	48	M6	4	0.36
32x5Lx3.5-4	31	28.4	50	80	BB2	65	9.0	48	13	10	35	62	M6	4	0.62
40x5Lx3.5-5	39	36.4	63	93	BB1	78	9.0	54	15	10	39	70	M8x1	5	1.03
40x10Lx6-4	38	33.8	63	93	BB1	78	9.0	70	15	16	55	70	M8x1	5	1.19