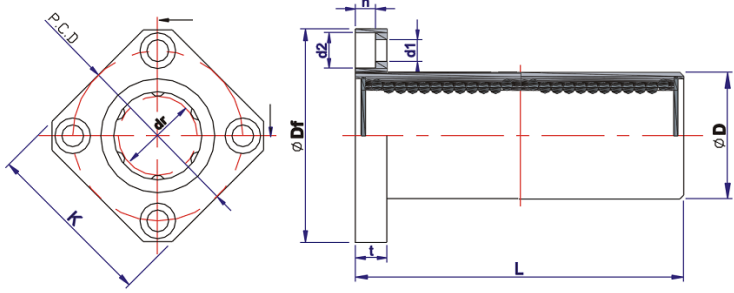


方型法兰直线轴承加长型-LMK-L



LMK-LUU

主要尺寸																法兰垂 直度	径向跳动 (max.)	基本额定负载	
型号	球列数	质量 g	内径 dr 公差	外径 D 公差	长度 L 公差	法兰				联接孔			动 C(kgf)	静 Co(kgf)					
LMK 6L	4	25	6	0 -0.010	12	0	35	0 -0.30	28	22	5	20	3.5	6	3.1	0.015	0.015	33	54
LMK 8L		43	8		15	-0.013	45		32	25		24							
LMK10L		78	10		19	55	40		30	29									
LMK12L		90	12		21	0	57		42	32		32							
LMK13L		108	13		23	-0.016	61		43	34		33							
LMK16L		165	16		28	70	48		37	38									
LMK20L	5	225	20	0 -0.012	32	0	80	0 -0.40	54	42	8	43	5.5	9	5.1	0.020	0.020	143	280
LMK25L		500	25		40	-0.019	112		62	50		51							
LMK30L		590	30		45	123	74		58	60									
LMK35L		930	35		52	0	135		82	64		67							
LMK40L		1380	40		60	0	151		96	75		78							
LMK50L		3400	50		80	-0.022	192		116	92		98							
LMK60L	6	4060	60	0 -0.020	90	0	209	0 -0.40	134	106	13	112	11	17.5	10.8	0.025	0.025	770	2040