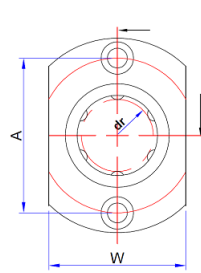
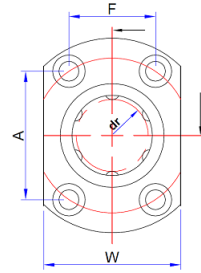


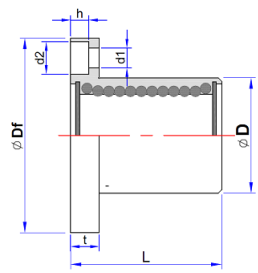
對邊法蘭滾珠直線軸承-LMT



LMT6~13



LMT16~30



主要尺寸																	法蘭垂 直度	偏心 (max.)	基本額定荷重			
型號	鋼珠列	重量 g	內徑		外徑		長度		法蘭				聯接孔			動 C(kgf)			靜 Co(kgf)			
			dr	公差	D	公差	L	公差	Df	W	t	A	F	d1	d2					h		
LMT 6	4	21	6	0	12	0	19	0	28	18	5	20	3.5	6	3.1	0.012	0.012	21	27			
LMT 8		33	8		15	-0.011	24		32	21		24										
LMT10		64	10		19	-0.009	29		-0.20	40		25						29				
LMT12		68	12		21		0			30	42	27						32		4.5	7.5	4.1
LMT13		81	13		23		-0.013			32	43	29						33				
LMT16		112	16		28					37	48	34						31	22			
LMT20	5	167	20	0	32	0	42	0	54	38	8	36	24	5.5	9	5.1	0.015	0.015	79	120		
LMT25	6	325	25		40	59	62		46	40		32										
LMT30	388	30	45		-0.010	64	-0.30		74	51		10	49						35	6.6	11	6.1
																			160	280		