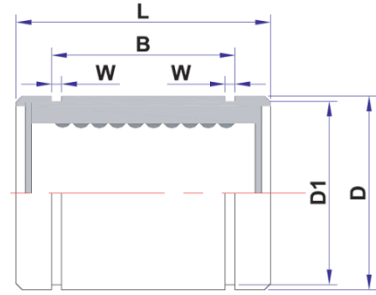
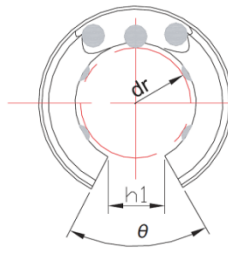


滾珠直線軸承開放型-LM-OP



LM-OPUU



主要尺寸														基本額定負載				
型號	鋼珠列	重量 g	內徑		外徑		長度		外扣環溝			W	h1	θ	動 C(kgf)	靜 Co(kgf)		
			dr	公差	D	公差	L	公差	B	公差	D1							
LM10 OP	3	23	10	0	19	0	29	0	22	0	18	1.3	6.8	80°	38	56		
LM12 OP		25	12		21		30		23		20	1.3	8		42	61		
LM13 OP		34	13		-0.009		23		-0.013		32	-0.20	23		-0.20	22	1.3	9
LM16 OP	4	52	16	0	28	0	37	0	26.5	0	27	1.6	11	60°	79	120		
LM20 OP		69	20		32		42		30.5		30.5	1.6	11		88	140		
LM25 OP	5	188	25	-0.010	40	-0.016	59	0	41	0	38	1.85	12.5	50°	100	160		
LM30 OP		210	30		45		64		44.5		43	1.85	15		160	280		
LM35 OP		335	35	0	52	0	70		0		49.5	0	49		2.1	17.5	170	320
LM40 OP		500	40		60		80				60.5		57		2.1	20	220	410
LM50 OP		1400	50	-0.012	80	-0.019	100		-0.30		74	-0.30	76.5		2.6	25	390	810
LM60 OP		1700	60	0	90	0	110		-0.022		85	86.5	3.15		30	480	1020	