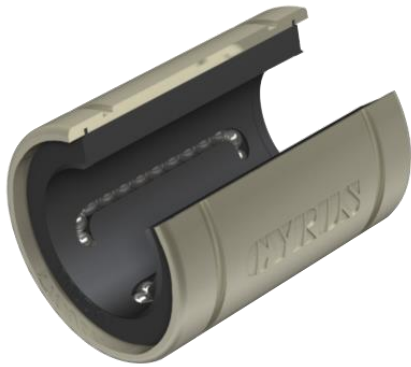
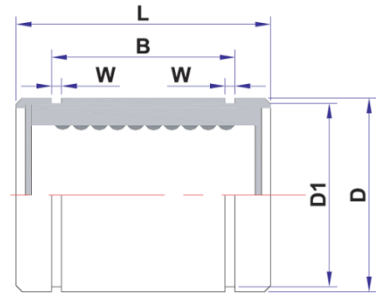
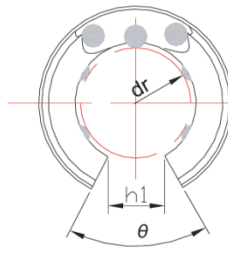


滚珠直线轴承开放型-LM-OP



LM-OPUU



主要尺寸														基本额定负载						
型号	球列数	质量 g	内径		外径		长度		外止动槽			W	h1	θ	动 C(kgf)	静 Co(kgf)				
			dr	公差	D	公差	L	公差	B	公差	D1									
LM10 OP	3	23	10	0	19	0	29	0	22	0	18	1.3	6.8	80°	38	56				
LM12 OP		25	12		21		30		23		20				42	61				
LM13 OP		34	13		-0.009		-0.013		32		23				22	52	79			
LM16 OP	4	52	16	0	28	0	37	-0.20	26.5	-0.20	27	1.6	11	60°	79	120				
LM20 OP		69	20		32		42		30.5		30.5				88	140				
LM25 OP	5	188	25	-0.010	40	0	59	0	41	0	38	1.85	12.5	50°	100	160				
LM30 OP		210	30		-0.016		45		64		44.5				43	160	280			
LM35 OP		335	35	0	52	0	70		0		49.5				0	49	2.1	17.5	170	320
LM40 OP		500	40		-0.012		60				80					60.5				
LM50 OP		1400	50	-0.019	80	100	74		76.5		390				810					
LM60 OP		1700	60	-0.015	90	110	85		86.5		480				1020					