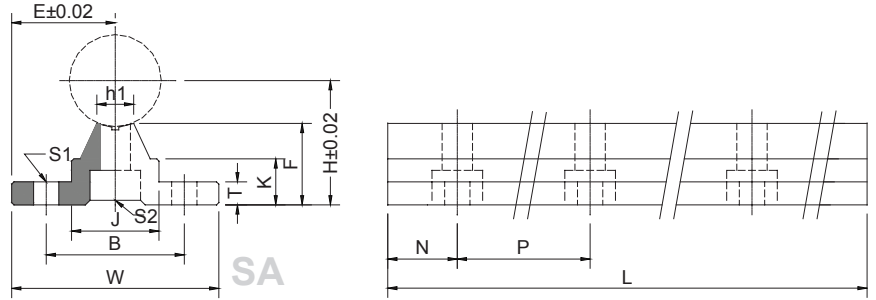


SA 鋁合金軸心支撐導軌組

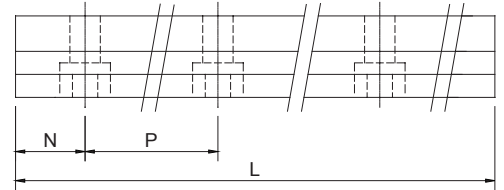
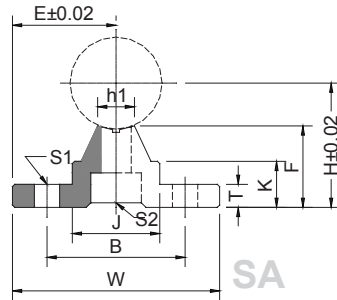
SHAFT SUPPORTING TRACK MOTION



型號 MODEL NO.	軸徑 SHAFT DIAMETER	主要尺寸 MAIN DIMENSIONS										安裝尺寸 MAIN DIMENSIONS					重量 WEIGHT (kg)	
		H	E	W	L	F	T	K	J	h1	B	N	M×P	S1	S2			
SA 10-200	10	18	16	32	200	13.5	4	8.9	12.4	4.7	80	22	50	1×100	4.5	M4	0.110	
SA 10-300					300								50	2×100				0.160
SA 10-400					400								50	3×100				0.220
SA 10-500					500								50	4×100				0.270
SA 10-600					600								50	5×100				0.330
SA 12-200	12	20.46	17	34	200	15	4.5	9.8	15	6	80	25	50	1×100	4.5	M4	0.140	
SA 12-300					300								50	2×100				0.210
SA 12-400					400								50	3×100				0.280
SA 12-500					500								50	4×100				0.350
SA 12-600					600								50	5×100				0.420
SA 13-200	13	21	17	34	200	15	4.5	9.8	15	6	80	25	50	1×100	4.5	M4	0.140	
SA 13-300					300								50	2×100				0.210
SA 13-400					400								50	3×100				0.280
SA 13-500					500								50	4×100				0.350
SA 13-600					600								50	5×100				0.420
SA 16-200	16	25	20	40	200	17.8	5	11.7	18.5	8	80	30	25	1×150	5.5	M5	0.200	
SA 16-300					300								75	1×150				0.300
SA 16-400					400								50	2×150				0.400
SA 16-500					500								25	3×150				0.500
SA 16-600					600								75	3×150				0.600
SA 20-200	20	27	22.5	45	200	17.7	5	10	19	8	50	30	25	1×150	5.5	M6	0.200	
SA 20-300					300								75	1×150				0.300
SA 20-400					400								50	2×150				0.400
SA 20-500					500								25	3×150				0.510
SA 20-600					600								75	3×150				0.610

SA 鋁合金軸心支撐導軌組

SHAFT SUPPORTING TRACK MOTION



型號 MODEL NO.	軸徑 SHAFT DIAMETER	主要尺寸 MAIN DIMENSIONS										安裝尺寸 MAIN DIMENSIONS					重量 WEIGHT (kg)	
		H	E	W	L	F	T	K	J	h1	B	N	M×P	S1	S2			
SA 25-200	25	33	27.5	55	200	21	6	12	21.5	8	50	35	25	1×150	6.5	M6	0.290	
SA 25-300					300								50	1×200				0.430
SA 25-400					400								100	1×200				0.580
SA 25-500					500								50	2×200				0.730
SA 25-600					600								100	2×200				0.880
SA 30-200					30								37	30				60
SA 30-300	300	50	1×200	0.550														
SA 30-400	400	100	1×200	0.730														
SA 30-500	500	50	2×200	0.920														
SA 30-600	600	100	2×200	1.100														
SA 35-200	35	43	32.5	65		200	26.5	8	15.5	28	13	50			45	25	1×150	
SA 35-300					300	50							1×200	0.700				
SA 35-400					400	100							1×200	0.950				
SA 35-500					500	50							2×200	1.190				
SA 35-600					600	100							2×200	1.420				
SA 40-200					40	48							37.5	75		200	29.4	9
SA 40-300	300	75	1×150	0.960														
SA 40-400	400	50	1×300	1.290														
SA 40-500	500	100	1×300	1.610														
SA 40-600	600	150	1×300	1.950														
SA 50-200	50	62	47.5	95			200	38.8	11	21	45	20			50	70		
SA 50-300					300	75	1×150						1.500					
SA 50-400					400	50	1×300						2.000					
SA 50-500					500	100	1×300						2.500					
SA 50-600					600	150	1×300						3.000					