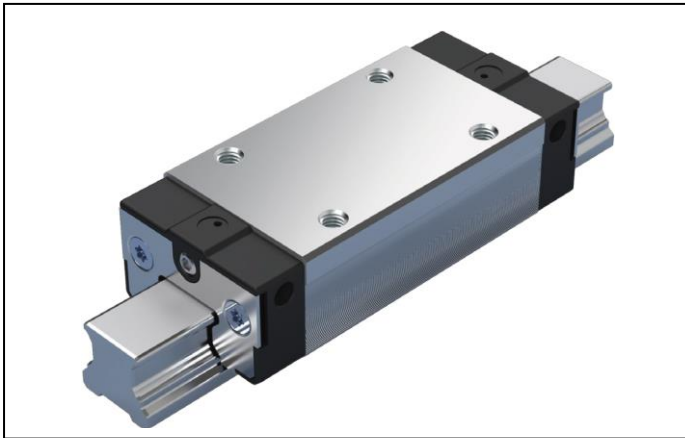


# 基本型線性導向系統-BSCL

## SNS – 窄型 標準長 標準高 R205D ... 2.



### 動態特性

速度： $v_{max} = 3 \text{ m/s}$

加速度： $a_{max} = 250 \text{ m/s}^2$

(當  $F_{comb} > 2.8 \cdot F_{pr}$  時： $a_{max} = 50 \text{ m/s}^2$ )

### 說明

適合於所有 BSCL 滾珠導 KSE-...-SNS

### 選項和部件號

規格	滾珠滑塊及規格	預緊等級			精度等級			標準密封	
		C0	C1	C2	N	H	P	已加脂 <sup>1)</sup>	未加脂
15 <sup>1)</sup>	R205D 1	9			4	3	–	20	24
			1		4	3	2	20	24
				2	–	3	2	20	24
20	R205D 8	9			4	3	–	20	24
			1		4	3	2	20	24
				2	–	3	2	20	24
25	R205D 2	9			4	3	–	20	24
			1		4	3	2	20	24
				2	–	3	2	20	24
30	R205D 7	9			4	3	–	20	24
			1		4	3	2	20	24
				2	–	3	2	20	24
35	R205D 3	9			4	3	–	20	24
			1		4	3	2	20	24
				2	–	3	2	20	24
45	R205D 4	9			4	3	–	20	24
			1		4	3	2	20	24
				2	–	3	2	20	24
舉例：	R205D 7		1			3		24	

1) 在準備中

### 訂貨舉例

- ▶ 滾珠滑塊 SLS
- ▶ 規格 30
- ▶ 預緊等級 C1
- ▶ 精度等級 H
- ▶ 帶標準密封件
- ▶ 未加脂

部件號：R205D 713 24

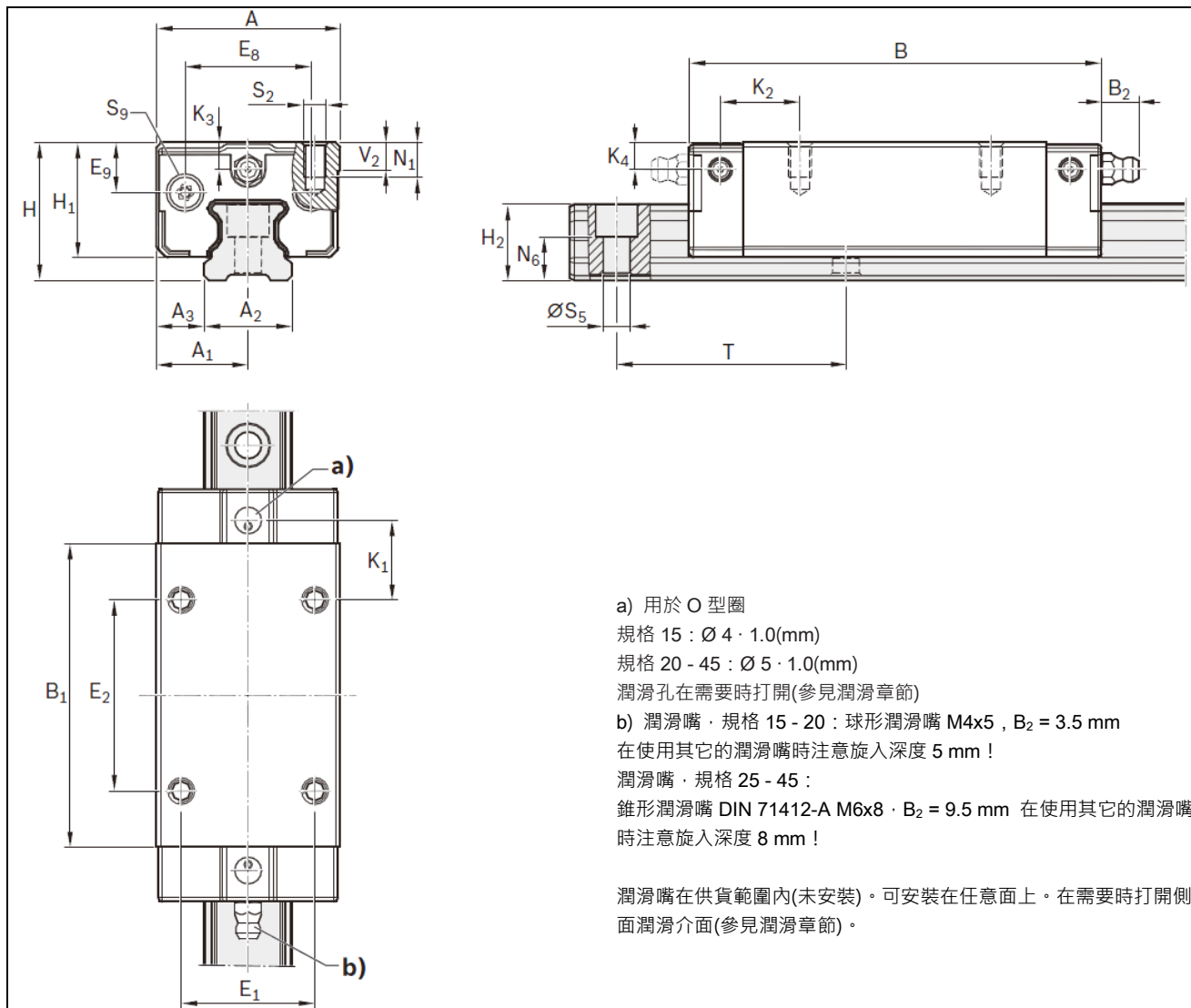
### 預緊等級

C0 = 無預緊(間隙)

C1 = 輕微預緊

C2 = 中度預緊

# 基本型線性導向系統-BSCL



規格	尺寸(mm)																
	A	A <sub>1</sub>	A <sub>2</sub>	A <sub>3</sub>	B <sup>+0.5</sup>	B <sub>1</sub>	E <sub>1</sub>	E <sub>2</sub>	E <sub>8</sub>	E <sub>9</sub>	H	H <sub>1</sub>	H <sub>2</sub>	K <sub>1</sub>	K <sub>2</sub>	K <sub>3</sub>	K <sub>4</sub>
15	34.0	17.0	15.0	9.50	72.6	53.6	26.0	26.0	20.5	7.8	24.0	19.90	14.10	17.2	25.5	4.0	4.0
20	44.0	22.0	20.0	12.00	91.0	65.6	32.0	50.0	29.0	10.2	30.0	25.30	17.00	21.8	29.8	5.8	5.8
25	48.0	24.0	23.0	12.50	107.9	79.5	35.0	50.0	33.0	13.0	36.0	30.00	20.00	28.3	39.2	7.1	7.1
30	60.0	30.0	28.0	16.00	119.7	89.4	40.0	60.0	42.0	14.3	42.0	35.35	23.00	31.0	42.7	7.4	7.4
35	70.0	35.0	34.0	18.00	139.0	105.5	50.0	72.0	50.0	15.7	48.0	40.40	26.50	34.8	50.7	7.1	7.1
45	86.0	43.0	45.0	20.50	174.1	133.5	60.0	80.0	61.0	19.5	60.0	50.30	33.00	45.6	66.0	10.6	10.6

規格	尺寸(mm)							質量 (kg)	額定荷載(N)		額定轉矩(Nm)			
	N <sub>1</sub>	N <sub>6</sub> <sup>+0.5</sup>	S <sub>2</sub>	S <sub>5</sub>	S <sub>9</sub>	T	V <sub>1</sub>							
									m	C <sub>50</sub>	C <sub>0</sub>	M <sub>i50</sub>	M <sub>i0</sub>	M <sub>L50</sub>
15	6.0	8.55	M4	4.5	M2.5×5	60.0	5.0	0.22	14500	16800	130	150	140	160
20	7.5	10.0	M5	6.0	M2.5×6	60.0	6.0	0.46	22800	27100	240	290	260	320
25	9.0	11.3	M6	7.0	M3×6.5	60.0	7.5	0.67	35300	44200	440	550	490	620
30	12.0	12.0	M8	9.0	M3×6.5	80.0	7.0	1.11	49100	58800	740	890	770	920
35	13.0	15.5	M8	9.0	M3×6.5	80.0	8.0	1.71	69300	81600	1260	1480	1300	1530
45	18.0	17.0	M10	14.0	M3×6.5	105.0	10.0	3.24	99800	120000	2320	2780	2380	2860