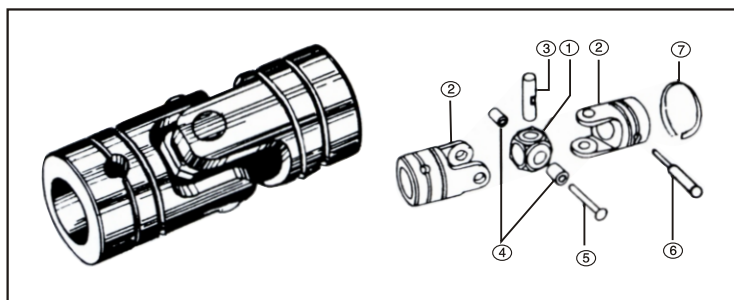
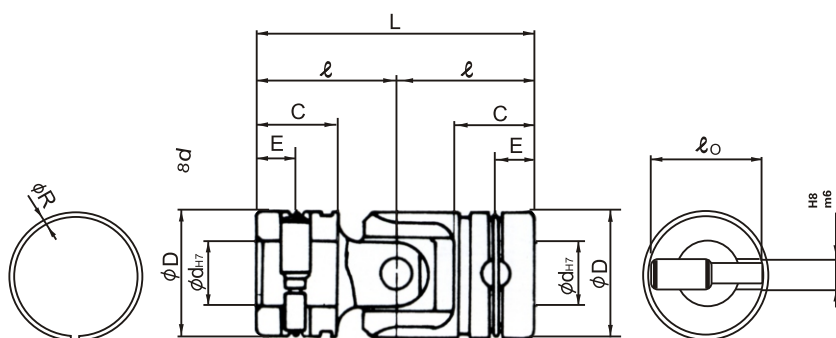


萬向接頭 JCH

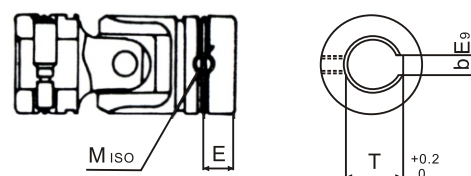


規格 編號	名稱	材質	數量
(1)	連接方塊	SCM-21	1
(2)	主體	SCM-21	2
(3)	直線梢	SCM-21	1
(4)	半線梢	SCM-21	2
(5)	鉚接梢	SV34	1
(6)	強力梢	SCM-21	2
(7)	固定環	SWP	1

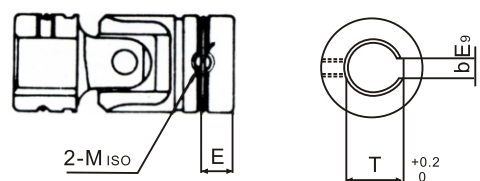
JCH-*-00A**
type- ϕd -code



JCH-*-01A**



JCH-*-02A**



單位 mm

尺寸 型號	d	D	C	E	ℓ	L	P	ℓ _o	R	G	容許扭力(kgf-m)		靜 的 破 壞 扭力(kgf-m)	靜 的 引 張 破壞荷重(kgf)	重量 (g)
	強力梢		固定梢												
JCH-03-0 0 A	3	6	9	2.5	13	26	1	5	0.3	-	-	-	0.04	70	5
JCH-04-0 0 A	4	8	7	4	12	24	1.5	6.8	0.3	-	-	0.30	0.3	130	8
JCH-05-0 0 A	5	10	9	5	15	30	2	8.7	0.4	-	-	0.55	1.0	210	12
JCH-06-***	6	12	9	4.5	15.5	31	3	10	0.6	-	0.95	0.64	1.7	550	15
JCH-08-***	8	15	10	5	18	36	3.5	12.5	0.8	25	1.73	1.16	3.6	800	30
JCH-10-***	10	19	12	6	21	42	4.5	16.5	1	32	3.58	2.40	8.5	1420	55
JCH-12-***	12	23	15	7.5	26	52	5	20.5	1	35	5.30	3.55	15	2440	110
JCH-14-***	14	26	17	8.5	29.5	59	5.8	23	1.2	40	8.32	5.57	21	2700	155
JCH-16-***	16	30	22	11	37	74	6.5	26.5	1.4	46	11.95	8.00	32	3980	260
JCH-18-***	18	33	23.5	11.75	40.5	81	7	28.5	1.8	52	15.58	10.44	41	4520	345
JCH-20-***	20	36	25	12.5	43.5	87	8	31.5	1.8	58	22.62	15.15	54	5330	465
JCH-22-***	22	40	27	13.5	47	94	9	34.5	2	62	31.50	21.10	78	6960	630
JCH-25-***	25	44	30	15	52.5	105	10	38.5	2	68	44.18	29.60	103	8310	790
JCH-30-***	30	51	35	17.5	61	122	11.5	44	2.5	82	70.10	46.96	156	10580	1160
JCH-35-***	35	59	40	20	70	140	13	52	2.5	90	104.52	70.03	248	14670	2255
JCH-40-***	40	67	45	22.5	78.5	157	14.5	60	2.5	100	148.62	99.58	375	19320	2730
JCH-45-***	45	75	50	25	88	176	16	68	2.5	110	203.58	136.40	490	23210	4350
JCH-50-***	50	83	55	27.5	95.7	191.5	17.5	76	2.5	120	270.60	181.30	598	29080	5200
JCH-60-8 8 A	60	98	70	-	118	236	-	-	-	140	-	-	1162	43490	6538

注: 無尺寸表示同於JCH-***-00A.

*表中容許扭力數值為梢片破斷強度 $^{1/3}$ (靜負荷 0°時)

