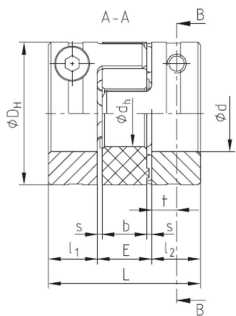


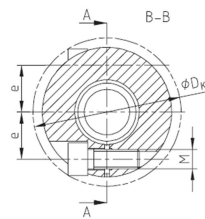
# GS Compact 緊湊型無背隙彈性聯軸器



- 長度縮短 1/3 以上
- 高性能軸向開槽 · 專利設計(規格 24 以上)
- 良好的動態運轉特性
- 爪齒部位不開槽 · 不影響傳動能力
- 提高了聯軸器的平衡等級
- 成品孔徑公差按照 ISO 標準為 H7(夾緊式軸套除外) · 孔徑  $\geq 6\text{mm}$  以上鍵槽尺寸公差按照標準 DIN 6885/1 為 Js9
- $\text{Ex}$  有符合歐洲 EC 標準 94/9/EC 的防爆證書(不帶鍵槽的軸套符合種類 3)

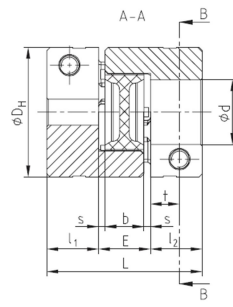


ROTEX® GS 8, 13, 16



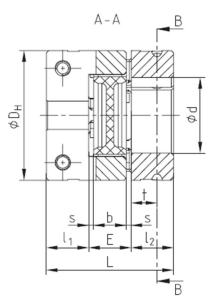
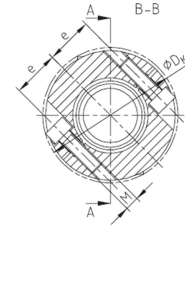
ROTEX® GS 7 - 19 緊湊型

2.8 型 單槽緊湊型



ROTEX® GS 24 - 38 緊湊型

2.8 型 雙槽緊湊型



GS 緊湊型																		
規格	彈性體扭力 $T_{KN}[\text{Nm}]^{1)}$				尺寸[mm]													$T_A[\text{Nm}]$
	80Sh-A	92Sh-A	98Sh-A	64Sh-D	d max	$D_H$	$D_K$	L	$l_1, l_2$	E	b	s	$d_H$	t	e	M		
2.8/2.9 單槽緊湊型																		
7	0.7	1.2	2.0	2.4	7	14	16.6	18	5	8	6	1	-	2.5	5	M2	0.37	
8	0.5	-	2.0	2.4	8	15	17.3	20	7	6	5	0.5	6.2	4	5.4	M2	0.52	
9	1.8	3.0	5.0	6	9	20	21.3	24	7	10	8	1	-	3.5	6.7	M2.5	0.76	
12	3.0	5.0	9.0	12	12	25	26.2	26	7	12	10	1	-	3.5	8.3	M3	1.34	
13	3.6	-	11	14.5	12.7	25	25.7	26	8	10	8	1	10	4	8	M3	1.9	
14	4.0	7.5	12.5	16	16 <sup>2)</sup>	30	31.6	32	9.5	13	10	1.5	-	4.5	10	M4	2.9	
16	5.0	-	15	19	16	30	32.5	32	10.3	11.4	9.4	1	14	5.3	10.5	M4	4.1	
19	6.0	12.0	21.0	26.0	24 <sup>2)</sup>	40	45.5	50	17	16	12	2	-	9	14.0	M6	10	
2.8/2.9 雙槽緊湊型																		
24	-	35	60	75	32	55	57.5	54	18	18	14	2	-	11	20.0	M6	10	
28	-	95	160	200	35	65	69.0	62	21	20	15	2.5	-	12	23.8	M8	25	
39	-	190	325	405	45	80	86.0	76	26	24	18	3	-	15	29.5	M10	49	

2.8 型夾緊式軸套的孔徑和可傳遞摩擦扭力 $T_R(\text{Nm})$																											
規格	Ø3	Ø4	Ø5	Ø6	Ø7	Ø8	Ø9	Ø10	Ø11	Ø12	Ø14	Ø15	Ø16	Ø18	Ø19	Ø20	Ø24	Ø25	Ø28	Ø30	Ø32	Ø35	Ø38	Ø40	Ø42	Ø45	
2.8 型 單槽緊湊型																											
7	0.8	0.9	1.0	1.0	1.1																						
8	0.65	0.85	1.1	1.3	1.5	1.7																					
9		1.9	2.0	2.1	2.2	2.3	2.4																				
12		3.4	3.6	3.7	3.9	4.1	4.2	4.4	4.6	4.7																	
14		2.2	2.75	3.3	3.8	4.4	4.9	5.5	6	6.6																	
13			7.1	7.4	7.7	8.0	8.2	8.5	8.8	9.1	5.8 <sup>2)</sup>	5.9 <sup>2)</sup>	6.1 <sup>2)</sup>														
16			4.8	5.8	6.4	7.7	8.7	9.6	10.5	11.6	13.5	14.5	15.4														
19						6.4	25.0	25.7	26.3	27.0	28.4	29.0	29.7	31.1	31.7	32.4	25.0 <sup>2)</sup>										
2.8 型 雙槽緊湊型																											
24								21	23	25	30	32	34	38	40	42	51	53	59	63	68						
28											54	58	62	70	74	78	93	97	109	116	124	136					
38												92	99	111	117	123	148	154	173	185	197	216	234	247	259	278	

<sup>1)</sup> 彈性體選型請見技術資料

<sup>2)</sup> 規格 14 使用 M3 夾緊螺絲  $e=10.4/D_K=30.5\text{mm}/T_A=1.35\text{Nm}$  · 規格 19 使用 M5 夾緊螺絲  $e=15.5/D_K=47\text{mm}/T_A=6\text{Nm}$

2.8=無鍵槽

2.9=有鍵槽

訂貨範例	GS38	Compact	98 Sh-AGS	d28	2.8-Ø28	2.8-Ø45
	聯軸器規格	緊湊型	彈性體硬度	彈性體內孔徑	軸套型式	成品孔徑