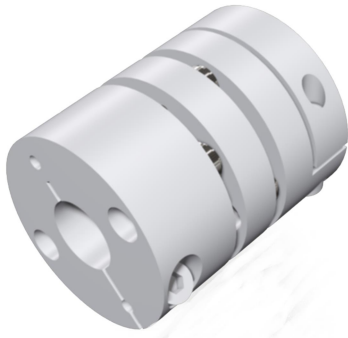
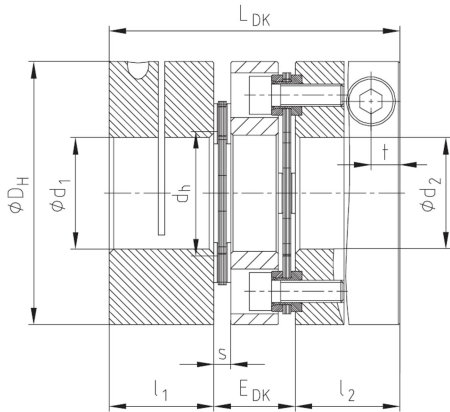


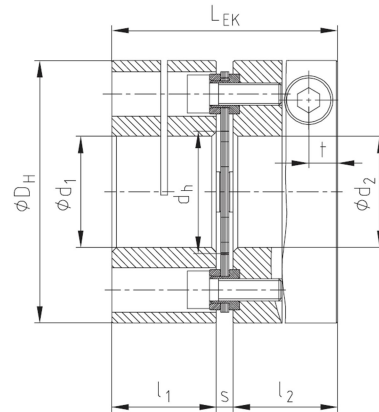
NC 鋼片式伺服聯軸器



- 無背隙傳動
- 扭轉剛性高
- 無背隙的軸和軸套連接
- 轉動慣量低
- 適合高速運轉
- 能承受 200°C 高溫
- 結構緊湊
- 孔徑 Ø6mm 以上鍵槽尺寸公差按照標準 DIN 6885/1 為 Js9
- 有符合歐洲 EC 標準 94/9/EC 的防爆證書(防爆證書 ATEX95)(無鍵槽連接僅適用於符合種類 3)



DK 型



EK 型

NC DK 和 EK 軸套中間體材質為鋁(規格 42 鋼)/鋼片不銹鋼

規格	尺寸[mm]									鎖固螺絲		轉動慣量	
	最大 d_1/d_2	D_H	l_1, l_2	L_{DK}	E_{DK}	L_{EK}	d_h	s	t	M	T_A [Nm]	DK[kg \cdot m 2]	EK[kg \cdot m 2]
5	12	26	12	34	10	26.5	12	2.5	3.5	M2.5	0.8	0.000004	0.000003
10	15	35	16	44	12	35	14.5	3	5.0	M4	3	0.000016	0.000012
15	20	47	21	55	13	45	19.5	3	6.8	M6	10	0.000065	0.000053
20	25	59	24	67	19	52	24	4	6.5	M6	10	0.000199	0.000154
25	35	70	32	88	24	69	30	5	9.0	M8	25	0.000508	0.000393
35	42	84	35	98	28	77	38	7	10.5	M10	49	0.001153	0.000911
42	55	104	40	116	36	91	48	11	10.5	M10	69	0.007458	0.006153

技術參數

規格	$T_{KN}^{1)}$ [Nm]	$T_{Kmax}^{1)}$ [Nm]	最高轉速[rpm]	扭轉剛性[Nm/rad]		DK 型偏差			EK 型偏差		
				Type EK	Type DK	徑向[mm]	軸向[mm]	角向[°]	徑向[mm]	軸向[mm]	角向[°]
5	2.5	5	25000	2400	1200	0.10	0.4	1	-	0.2	1
10	7.5	15	20000	5600	2800	0.14	0.8	1	-	0.4	1
15	20	40	16000	12000	6000	0.16	1.0	1	-	0.5	1
20	30	60	12000	30000	15000	0.25	1.2	1	-	0.6	1
25	60	120	10000	60000	30000	0.30	1.6	1	-	0.8	1
35	100	200	9000	72000	36000	0.40	2.0	1	-	1.0	1
42	300	600	7000	240000	120000	0.50	2.8	1	-	1.4	1

2.5 型夾緊式軸套的孔徑和可傳遞摩擦扭力(Nm)

規格	預制孔	Ø3	Ø5	Ø8	Ø10	Ø12	Ø14	Ø15	Ø16	Ø19	Ø20	Ø24	Ø25	Ø28	Ø30	Ø32	Ø35	Ø38	Ø40	Ø45	Ø50	Ø55	
5	2.5	2.2	2.3	2.4	2.5																		
10	4.5		8	9	10	10	11	11															
15	5.5				28	30	31	32	32	34	35												
20	7.5					36	37	38	39	40	41	44	45										
25	9.5							82	83	87	88	93	94	98	100	103	106						
35	11.5									155	157	165	167	173	177	181	187	193	197				
42	15.0											285	287	296	301	307	315	323	329	343	357	370	

¹⁾請見技術資料

2.5 型=夾緊式軸套不帶鍵槽

2.6 型=夾緊式軸套帶鍵槽

訂貨描述示例:	NC 20	DK	2.5-Ø20		2.5-Ø25	
	聯軸器規格	型式	軸套型式	成品孔徑	軸套型式	成品孔徑