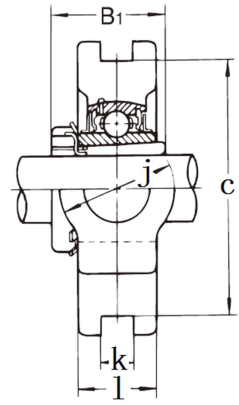
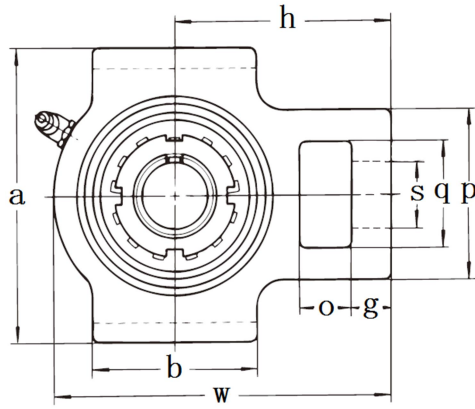


# UKT+H



型號	主要規格	重點尺寸(mm)														額定荷載(kN)		重量 kg
	mm	o	g	p	q	s	b	k	c	a	w	j	l	h	B <sub>1</sub>	額定動 荷載	額定靜 荷載	
UKT-205+H2305	20	16	10	51	32	19	51	12	76	89	97	32	24	62	35	14	7.9	0.83
UKT-206+H2306	25	16	10	56	37	22	57	12	89	102	113	37	28	70	38	19.6	11.3	1.4
UKT-207+H2307	30	16	13	64	37	22	64	12	89	102	129	37	30	78	43	25.9	15.4	1.7
UKT-208+H2308	35	19	16	83	49	29	83	16	102	114	144	49	33	88	46	29.3	17.9	2.5
UKT-209+H2309	40	19	16	83	49	29	83	16	102	117	144	49	35	87	50	33	20.5	2.5
UKT-210+H2310	45	19	16	83	49	29	86	16	102	117	149	49	37	90	55	35.5	23.2	2.7
UKT-211+H2311	50	25	19	102	64	35	95	22	130	146	171	64	38	106	59	43	29.4	4.1
UKT-212+H2312	55	32	19	102	64	35	102	22	130	146	194	64	42	119	62	52.5	36.1	5.1
UKT-213+H2313	60	32	21	111	70	41	121	26	151	167	224	70	44	137	65	57.5	40	7.1
UKT-215+H2315	65	32	21	111	70	41	121	26	151	167	232	70	48	140	73	66	48.2	7.9
UKT-216+H2316	70	32	21	111	70	41	121	26	165	184	235	70	51	140	78	72.5	53	8.9
UKT-217+H2317	75	38	29	124	73	48	157	30	173	198	260	73	54	162	82	83.5	61.8	11.7

連座軸承