

Rexroth 滚珠导轨导向系统导 钢制标准滑块标

滑块 1651-

标准宽

可选带滚珠链带

款式:

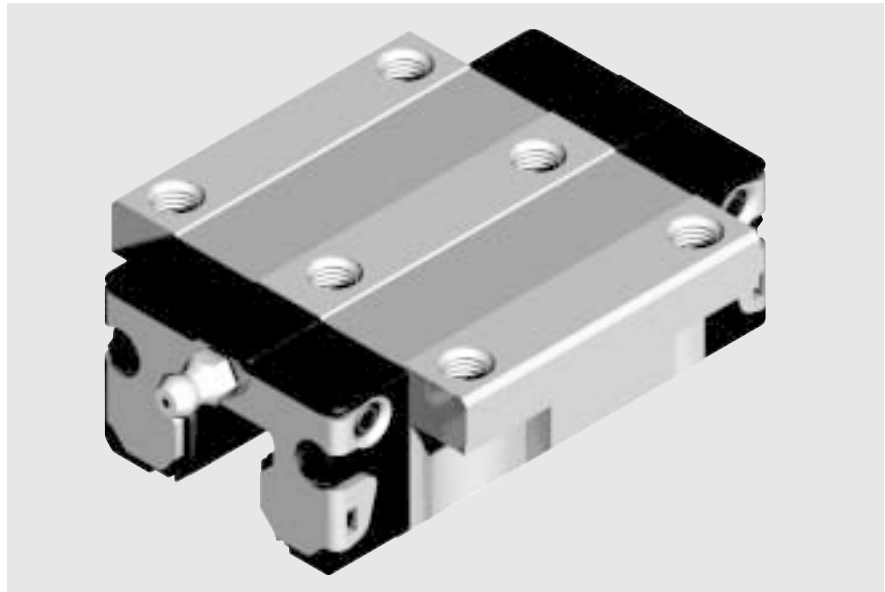
- 不带滚珠链的滑块:
部件号见表。
- 带滚珠链的滑块:
部件号 1651-...-22

动态数值数

速度 $v_{\max} = 5 \text{ m/s}$

加速度 $a_{\max} = 500 \text{ m/s}^2$

详细技术数据见“一般技术数据和技
计算”章节。”



部件号

特殊款式款

精度等级 H, 间隙预紧, 及从规格除
30 起的 0.02 C 预紧的滑块也可供货的
下列款式:

不锈钢滑块体钢

- 防腐 NR, 不带滚珠链:
部件号 2001-..3-30
- 防腐 NR, 带滚珠链:
部件号 2001-..3-32

镀硬铬滑块体铬

- 防腐 CR, 不带滚珠链:
部件号 1651-..3-70
- 防腐 CR, 带滚珠链:
部件号 1651-..3-72

规格	精度等级等	滑块部件号部 预紧等级等			
		至大约 10 μm 间隙	预紧 0.02 C	预紧 0.08 C	预紧 0.13 C
15	UP		1651-119-20	1651-129-20	1651-139-20
	SP		1651-111-20	1651-121-20	1651-131-20
	P		1651-112-20	1651-122-20	1651-132-20
	H	1651-193-20	1651-113-20	1651-123-20	
	N	1651-194-20	1651-114-20	1651-124-20	
20	UP		1651-819-20	1651-829-20	1651-839-20
	SP		1651-811-20	1651-821-20	1651-831-20
	P		1651-812-20	1651-822-20	1651-832-20
	H	1651-893-20	1651-813-20	1651-823-20	
	N	1651-894-20	1651-814-20	1651-824-20	
25	UP		1651-219-20	1651-229-20	1651-239-20
	SP		1651-211-20	1651-221-20	1651-231-20
	P		1651-212-20	1651-222-20	1651-232-20
	H	1651-293-20	1651-213-20	1651-223-20	
	N	1651-294-20	1651-214-20	1651-224-20	
30	UP		1651-719-20	1651-729-20	1651-739-20
	SP		1651-711-20	1651-721-20	1651-731-20
	P		1651-712-20	1651-722-20	1651-732-20
	H	1651-793-20	1651-713-20	1651-723-20	
	N	1651-794-20	1651-714-20	1651-724-20	
35	UP		1651-319-20	1651-329-20	1651-339-20
	SP		1651-311-20	1651-321-20	1651-331-20
	P		1651-312-20	1651-322-20	1651-332-20
	H	1651-393-20	1651-313-20	1651-323-20	
	N	1651-394-20	1651-314-20	1651-324-20	
45*	UP		1651-419-20	1651-429-20	1651-439-20
	SP		1651-411-20	1651-421-20	1651-431-20
	P		1651-412-20	1651-422-20	1651-432-20
	H	1651-493-20	1651-413-20	1651-423-20	
	N	1651-494-20	1651-414-20	1651-424-20	

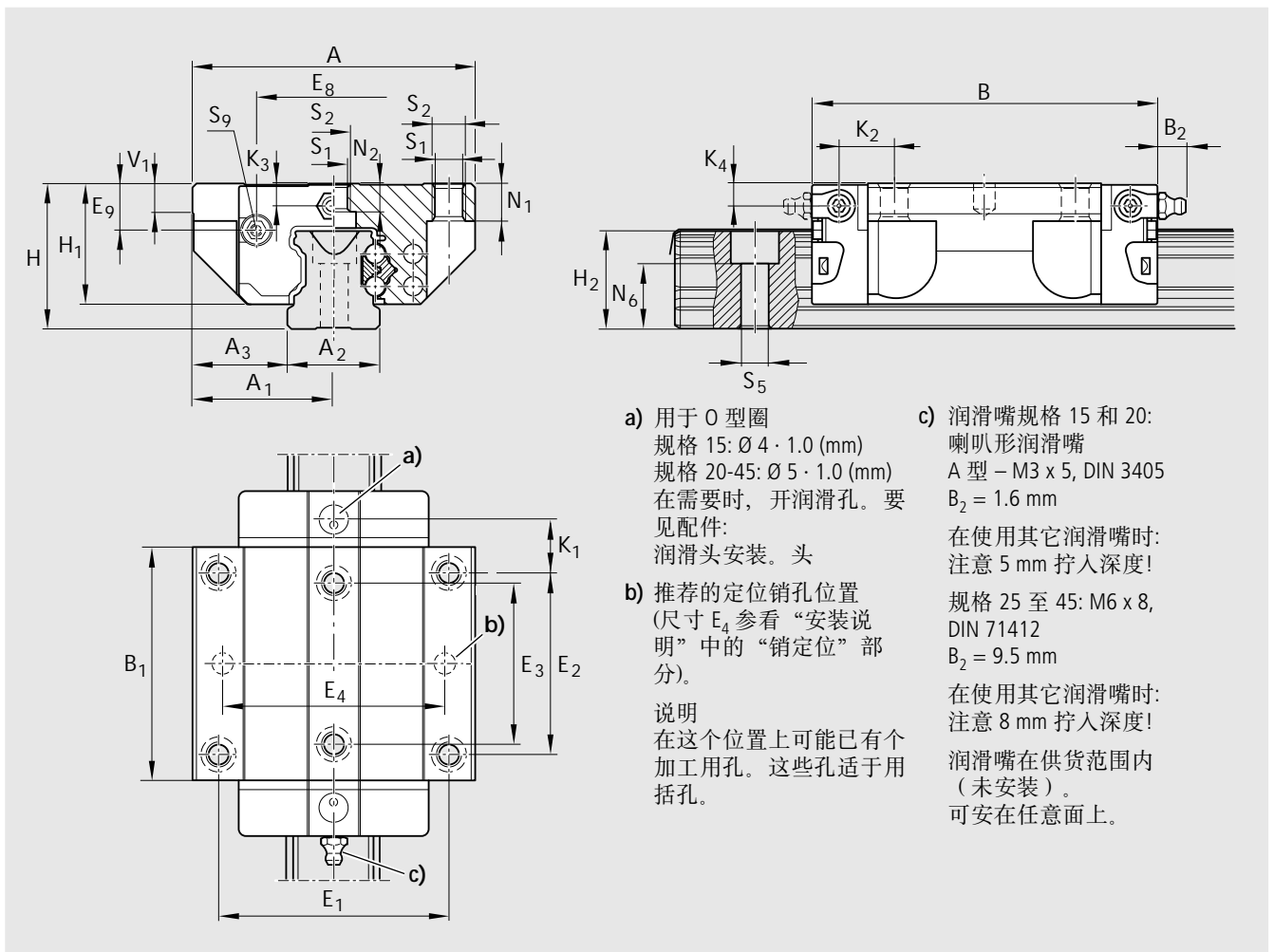
对额定动载荷和额定动转矩的说明定 (见表)

额定动载荷和额定动转矩是以动
100 000 米行程为基准确定的。程 * 在准备中

实际中经常是以 50 000 米行程为程
基准。

在此情况下: 情

表格中的 C, M_t 和 M_l 值乘以系以
数 1.26。



- a) 用于 O 型圈
 规格 15: $\varnothing 4 \cdot 1.0$ (mm)
 规格 20-45: $\varnothing 5 \cdot 1.0$ (mm)
 在需要时, 开润滑孔。要
 见配件:
 润滑头安装。头
- b) 推荐的定位销孔位置
 (尺寸 E_4 参看“安装说
 明”中的“销定位”部
 分)。
 说明
 在这个位置上可能已有个
 加工用孔。这些孔适于用
 括孔。
- c) 润滑嘴规格 15 和 20:
 喇叭形润滑嘴
 A 型 - M3 x 5, DIN 3405
 $B_2 = 1.6$ mm
 在使用其它润滑嘴时:
 注意 5 mm 拧入深度!
- 规格 25 至 45: M6 x 8,
 DIN 71412
 $B_2 = 9.5$ mm
 在使用其它润滑嘴时:
 注意 8 mm 拧入深度!
 润滑嘴在供货范围内
 (未安装)。
 可安在任意面上。

尺寸 (mm)

规格	A	A ₁	A ₂	A ₃	B	B ₁	H	H ₁	H ₂ ¹⁾	H ₂ ²⁾	V ₁	E ₁	E ₂	E ₃	E ₈	E ₉	K ₁	K ₂	K ₃	K ₄
15	47	23.5	15	16.0	58.2	39.2	24	19.90	16.30	16.20	5.0	38	30	26	24.55	6.70	8.00	9.6	3.20	3.20
20	63	31.5	20	21.5	75.0	49.6	30	25.35	20.75	20.55	6.0	53	40	35	32.50	7.30	11.80	11.8	3.35	3.35
25	70	35.0	23	23.5	86.2	57.8	36	29.90	24.45	24.25	7.5	57	45	40	38.30	11.50	12.45	13.6	5.50	5.50
30	90	45.0	28	31.0	97.7	67.4	42	35.35	28.55	28.35	7.0	72	52	44	48.40	14.60	14.00	15.7	6.05	6.05
35	100	50.0	34	33.0	110.5	77.0	48	40.40	32.15	31.85	8.0	82	62	52	58.00	17.35	14.50	16.0	6.90	6.90
45	120	60.0	45	37.5	137.6	97.0	60	50.30	40.15	39.85	10.0	100	80	60	69.80	20.90	17.30	19.3	8.20	8.20

¹⁾ H₂ 为带防护带尺寸。

²⁾ H₂ 为不带防护带尺寸。

规格	尺寸 (mm)								重量 (kg)	额定载荷 (N) ³⁾		额定转矩 (Nm)			
	N ₁	N ₂	N ₆ ^{±0.5}	S ₁	S ₂	S ₅	S ₉	C		C ₀	M _t	M _{t0}	M _L	M _{L0}	
								动载	静载	动载	静载	动载	静载		
15	5.2	4.4	10.3	4.3	M5	4.4	M2.5-3.5 深	0.20	7 800	13 500	74	130	40	71	
20	7.7	5.2	13.2	5.3	M6	6.0	M3-5 深	0.45	18 800	24 400	240	310	130	165	
25	9.3	7.0	15.2	6.7	M8	7.0	M3-5 深	0.65	22 800	30 400	320	430	180	240	
30	11.0	7.9	17.0	8.5	M10	9.0	M3-5 深	1.10	31 700	41 300	540	720	290	380	
35	12.0	10.2	20.5	8.5	M10	9.0	M3-5 深	1.60	41 900	54 000	890	1 160	440	565	
45	15.0	14.4	23.5	10.4	M12	14.0	M4-7 深	3.00	68 100	85 700	1830	2310	890	1130	

³⁾ 不带滚珠链款式的额定载荷。带滚珠链款式的额定载荷见产品一览及额定载荷。