

Rexroth 滾珠導軌導向系統

鋼制標準滑塊

滑塊 1623-

窄長

款式:

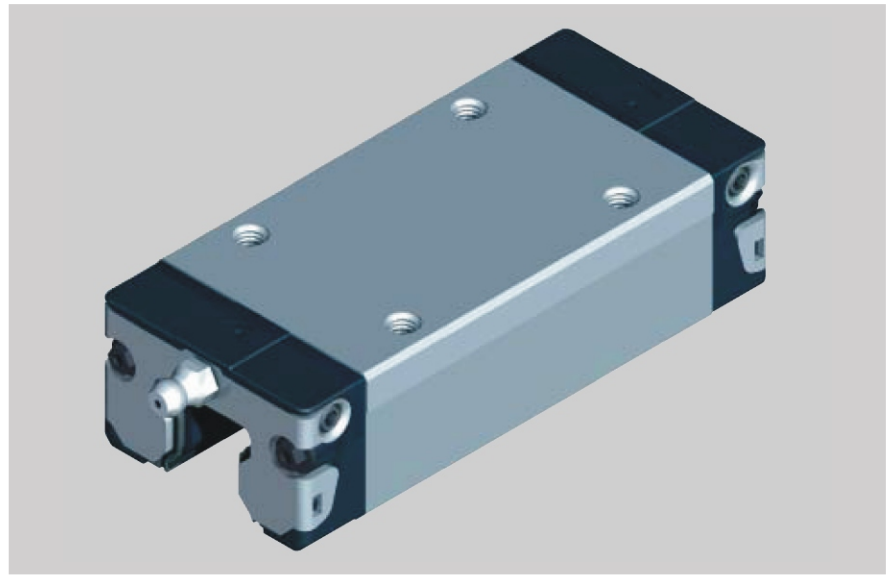
- 不帶滾珠鏈的滑塊:
部件號見表。
- 帶滾珠鏈的滑塊:
部件號 1623-...-22

動態數值

速度 $v_{max} = 5 \text{ m/s}$

加速度 $a_{max} = 500 \text{ m/s}^2$

詳細技術數據見“一般技術數據和計算”章節。



部件號

特殊款式

精度等級H, 間隙預緊, 及從規格30起的 0.02C 預緊的滑塊也可供貨
下列款式:

鍍硬鉻滑塊體

- 防腐CR, 不帶滾珠鏈:
部件號 1623-..3-70
- 防腐CR, 帶滾珠鏈:
部件號 1623-..3-72

規格	精度等級	滑塊部件號 預緊等級			
		至大約 10 μm 間隙	預緊 0.02 C	預緊 0.08 C	預緊 0.13 C
15	N	1623-194-20	1623-114-20		
20	P		1623-812-20	1623-822-20	1623-832-20
	H	1623-893-20	1623-813-20	1623-823-20	
25	N	1623-894-20	1623-814-20	1623-824-20	
	P		1623-212-20	1623-222-20	1623-232-20
	H	1623-293-20	1623-213-20	1623-223-20	
30	N	1623-294-20	1623-214-20	1623-224-20	
	P		1623-712-20	1623-722-20	1623-732-20
	H	1623-793-20	1623-713-20	1623-723-20	
35	N	1623-794-20	1623-714-20	1623-724-20	
	P		1623-312-20	1623-322-20	1623-332-20
	H	1623-393-20	1623-313-20	1623-323-20	
45*	N	1623-394-20	1623-314-20	1623-324-20	
	P		1623-412-20	1623-422-20	1623-432-20
	H	1623-493-20	1623-413-20	1623-423-20	
	N	1623-494-20	1623-414-20	1623-424-20	

*在準備中

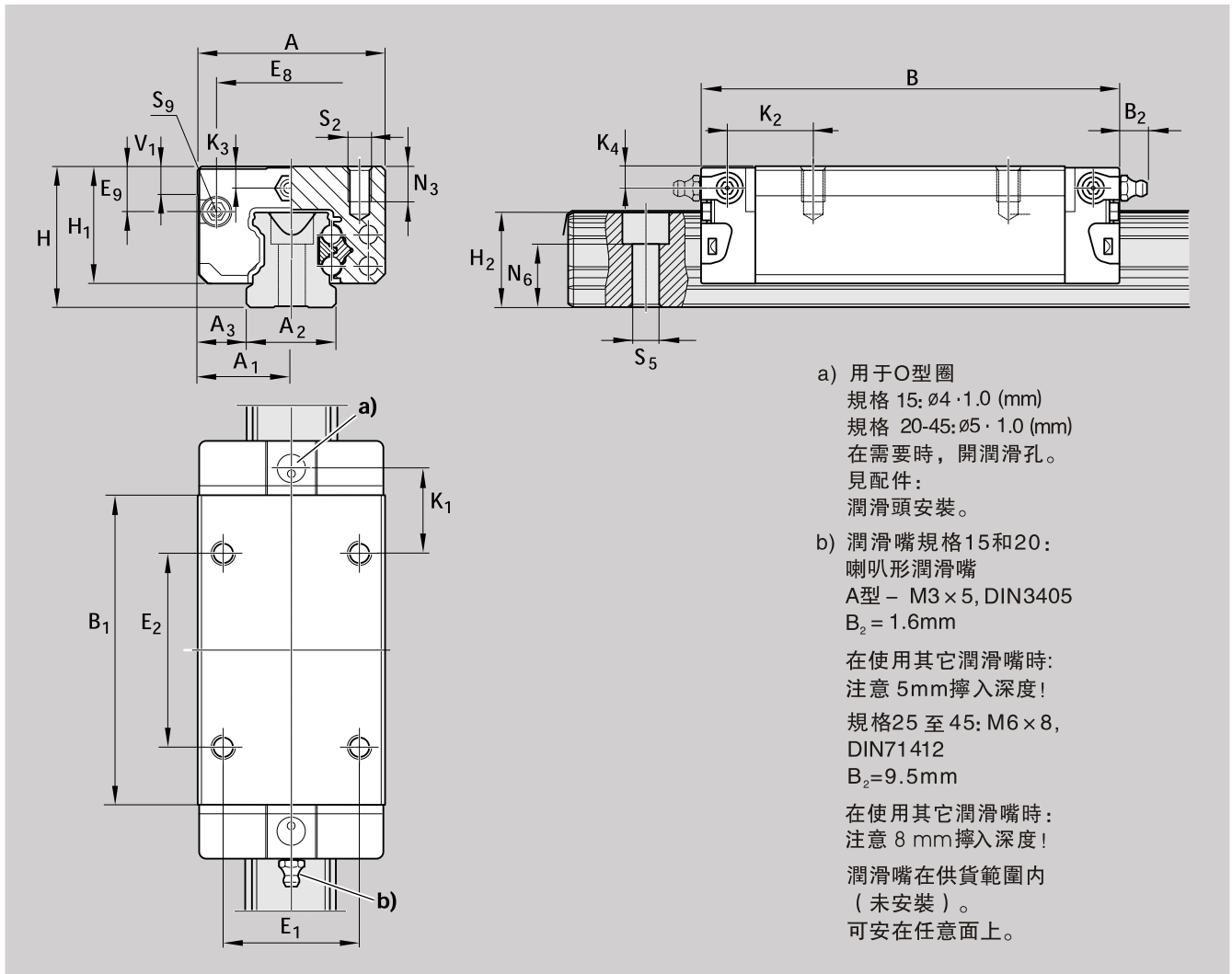
對額定動載荷和額定動轉矩的說明
(見表)

額定動載荷和額定動轉矩是以
100 000米行程為基準確定的。

實際中經常是以50 000米行程為
基準。

在此情況下:

表格中的 C , M_t 和 M_L 值乘以系
數1.26。



尺寸 (mm)																			
规格	A	A ₁	A ₂	A ₃	B	B ₁	H	H ₁	H ₂ ¹⁾	H ₂ ²⁾	V ₁	E ₁	E ₂	E ₈	E ₉	K ₁	K ₂	K ₃	K ₄
15	34	17	15	9.5	72.6	53.6	24	19.90	16.30	16.20	5.0	26	26	24.55	6.70	17.20	18.80	3.20	3.20
20	44	22	20	12.0	91.0	65.6	30	25.35	20.75	20.55	6.0	32	50	32.50	7.30	14.80	14.80	3.35	3.35
25	48	24	23	12.5	107.9	79.5	36	29.90	24.45	24.25	7.5	35	50	38.30	11.50	20.80	21.95	5.50	5.50
30	60	30	28	16.0	119.7	89.4	42	35.35	28.55	28.35	7.0	40	60	48.40	14.60	21.00	22.70	6.05	6.05
35	70	35	34	18.0	139.0	105.5	48	40.40	32.15	31.85	8.0	50	72	58.00	17.35	23.75	25.25	6.90	6.90
45	86	43	45	20.5	174.1	133.5	60	50.3	40.15	39.85	10.0	60	80	69.8	20.90	35.50	37.50	8.20	8.20

¹⁾ H₂ 为带防护带尺寸。

²⁾ H₂ 为不带防护带尺寸。

规格	N ₃	尺寸 (mm)					重量 (kg)	额定载荷 (N) ³⁾		额定转矩 (Nm)			
		N ₆ ^{±0.5}	S ₂	S ₅	S ₉	C 动载		C ₀ 静载	M _L 动载	M _{L0} 静载	M _L 动载	M _{L0} 静载	
15	6.0	10.3	M4	4.4	M2.5-3.5 深	0.20	10 000	20 200	130	190	98	150	
20	7.5	13.2	M5	6.0	M3-5 深	0.45	24 400	35 200	310	450	225	330	
25	9.0	15.2	M6	7.0	M3-5 深	0.65	30 400	45 500	430	650	345	510	
30	12.0	17.0	M8	9.0	M3-5 深	1.10	40 000	57 800	690	1 000	495	715	
35	13.0	20.5	M8	9.0	M3-5 深	1.70	55 600	81 000	1 200	1 740	830	1 215	
45	18.0	23.5	M10	14.0	M4-7 深	3.20	90 400	128 500	2 440	3 470	1700	2 425	

3) 不带滚珠链款式的额定载荷。带滚珠链款式的额定载荷见产品一覽及额定载荷。