

Rexroth 滚柱导轨导向系统

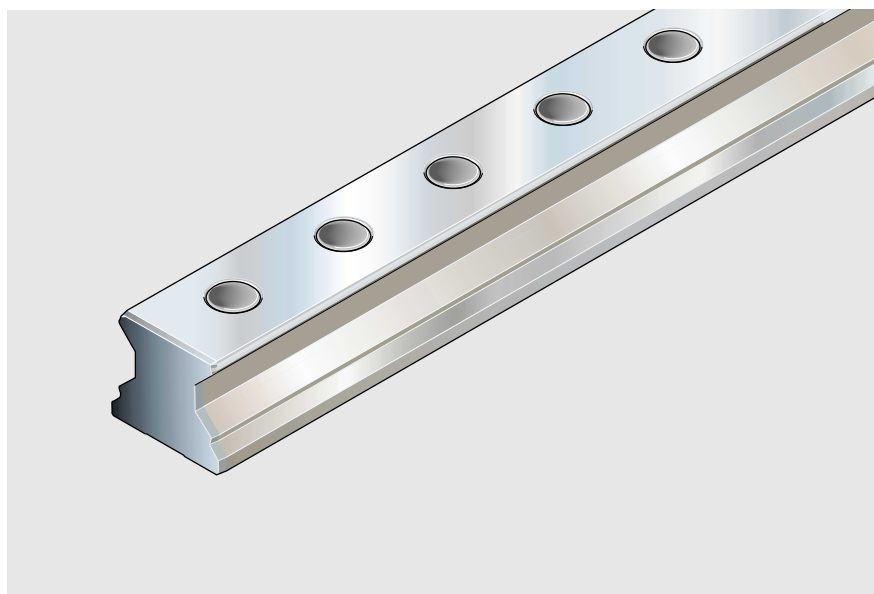
标准导轨

导轨 1805-.5. -

从上面用螺栓安装,
带塑料孔盖
(在供货范围内)

特殊款式:

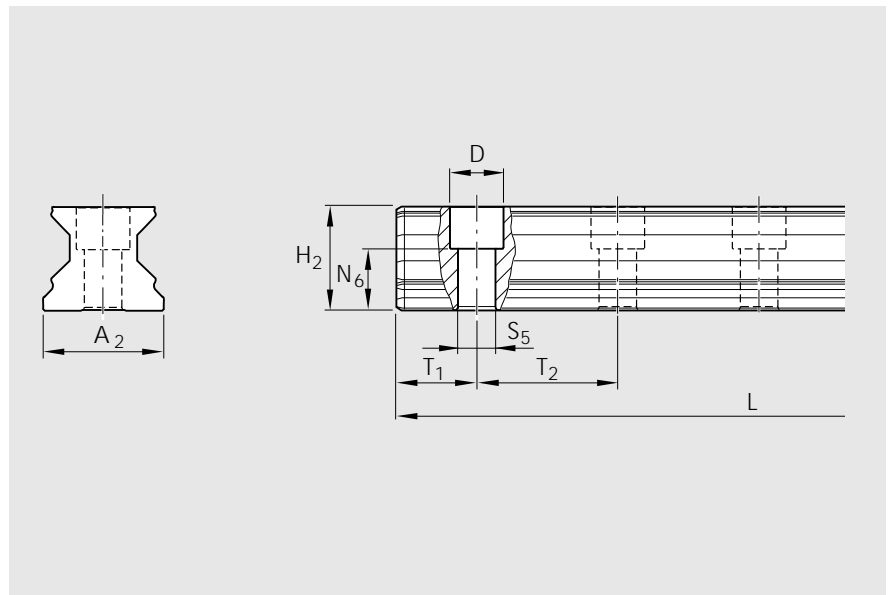
- 镀硬铬
部件号见后面的相应页面。



部件号和导轨长度

规格	精度等级	导轨		间距 T_2 (mm)	推荐导轨长度 安装孔数 n_B / 导轨长度 L (mm)
		单段 部件号, 导轨长度 L (mm)	多段 部件号, 导轨段数, 导轨长度 L (mm)		
25	UP	1805-259-31,	1805-259-3.,	30	按公式计算 $L = n_B \cdot T_2 - 4$ 最大至 133/ 3986
	SP	1805-251-31,	1805-251-3.,		
	P	1805-252-31,	1805-252-3.,		
	H	1805-253-31,	1805-253-3.,		
35	UP	1805-359-31,	1805-359-3.,	40	按公式计算 $L = n_B \cdot T_2 - 4$ 最大至 100/ 3996
	SP	1805-351-31,	1805-351-3.,		
	P	1805-352-31,	1805-352-3.,		
	H	1805-353-31,	1805-353-3.,		
45	UP	1805-459-31,	1805-459-3.,	52,5	按公式计算 $L = n_B \cdot T_2 - 4$ 最大至 76/ 3986
	SP	1805-451-31,	1805-451-3.,		
	P	1805-452-31,	1805-452-3.,		
	H	1805-453-31,	1805-453-3.,		
55	UP	1805-559-31,	1805-559-3.,	60	按公式计算 $L = n_B \cdot T_2 - 4$ 最大至 66/ 3956
	SP	1805-551-31,	1805-551-3.,		
	P	1805-552-31,	1805-552-3.,		
	H	1805-553-31,	1805-553-3.,		
65	UP	1805-659-31,	1805-659-3.,	75	按公式计算 $L = n_B \cdot T_2 - 4$ 最大至 53/ 3971
	SP	1805-651-31,	1805-651-3.,		
	P	1805-652-31,	1805-652-3.,		
	H	1805-653-31,	1805-653-3.,		

尺寸和重量



规格	A ₂	H ₂	N ₆ ^{±0.5}	D	尺寸 (mm)					重量 kg/m
					S ₅	T _{1S} ^{+0.5¹⁾-1.0}	T _{1 min}	T ₂	L _{max} ²⁾	
25	23	23.40	14.3	11	7	13.00	10	30.0	4000	3.1
35	34	30.80	19.4	15	9	18.00	12	40.0	4000	6.3
45	45	38.80	22.4	20	14	24.25	16	52.5	4000	10.3
55	53	47.55	28.7	24	16	28.00	18	60.0	4000	13.1
65	63	57.85	36.5	26	18	35.50	20	75.0	4000	17.4

1) 优选尺寸

2) 精度等级 P 和 H，规格 35 至 65 的导轨，也可供货 6 米长的导轨。