

Rexroth 滾珠導軌導向系統

鋼制標準滑塊

滑塊 1653-

標準寬長

款式：

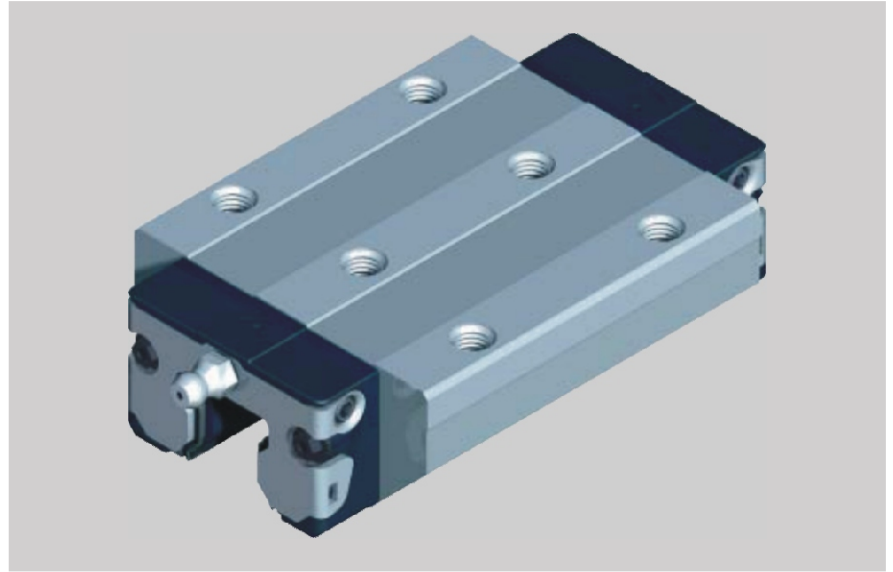
- 不帶滾珠鏈的滑塊：
部件號見表。
- 帶滾珠鏈的滑塊：
部件號 1653-...-22

動態數值

速度 $v_{\max} = 5 \text{ m/s}$

加速度 $a_{\max} = 500 \text{ m/s}^2$

詳細技術數據見“一般技術數據和計算”章節。



部件號

特殊款式

精度等級H，間隙預緊，及從規格30起的 0.02C 預緊的滑塊也可供貨
下列款式：

鍍硬鉻滑塊體

- 防腐CR，不帶滾珠鏈：
部件號 1653-...3-70
- 防腐CR，帶滾珠鏈：
部件號 1653-...3-72

對額定動載荷和額定動轉矩的說明
(見表)

額定動載荷和額定動轉矩是以
100 000米行程為基準確定的。

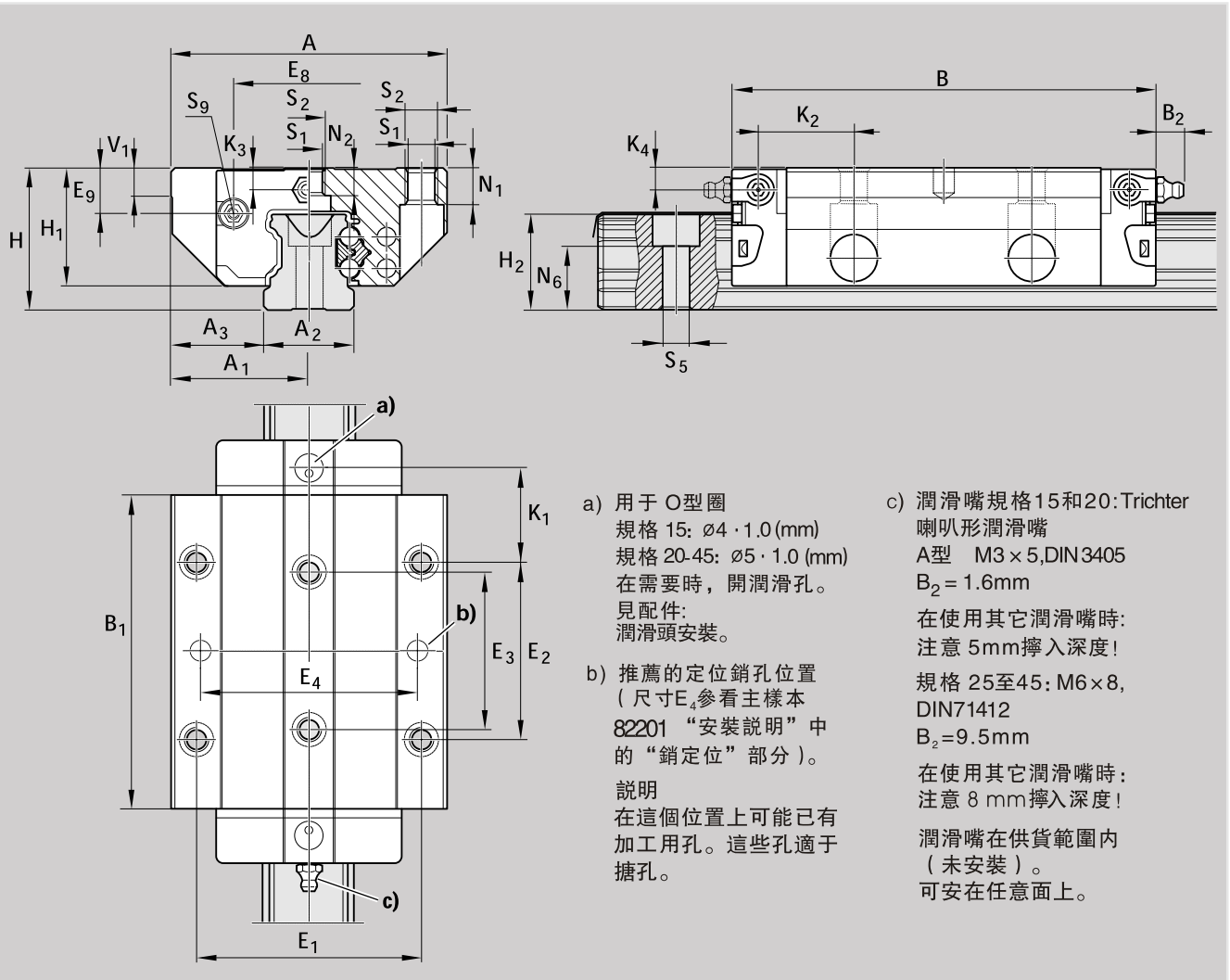
實際中經常是以50 000米行程為
基準。

在此情況下：

表格中的 C, M_t 和 M_L 值乘以系
數1.26。

規格	精度等級	滑塊部件號 預緊等級			
		至大約 10 μm 間隙	預緊 0.02 C	預緊 0.08 C	預緊 0.13 C
15	N	1653-194-20	1653-114-20		
20	UP		1653-819-20	1653-829-20	1653-839-20
	SP		1653-811-20	1653-821-20	1653-831-20
	P		1653-812-20	1653-822-20	1653-832-20
	H	1653-893-20	1653-813-20	1653-823-20	
	N	1653-894-20	1653-814-20	1653-824-20	
25	UP		1653-219-20	1653-229-20	1653-239-20
	SP		1653-211-20	1653-221-20	1653-231-20
	P		1653-212-20	1653-222-20	1653-232-20
	H	1653-293-20	1653-213-20	1653-223-20	
	N	1653-294-20	1653-214-20	1653-224-20	
30	UP		1653-719-20	1653-729-20	1653-739-20
	SP		1653-711-20	1653-721-20	1653-731-20
	P		1653-712-20	1653-722-20	1653-732-20
	H	1653-793-20	1653-713-20	1653-723-20	
	N	1653-794-20	1653-714-20	1653-724-20	
35	UP		1653-319-20	1653-329-20	1653-339-20
	SP		1653-311-20	1653-321-20	1653-331-20
	P		1653-312-20	1653-322-20	1653-332-20
	H	1653-393-20	1653-313-20	1653-323-20	
	N	1653-394-20	1653-314-20	1653-324-20	
45*	UP		1653-419-20	1653-429-20	1653-439-20
	SP		1653-411-20	1653-421-20	1653-431-20
	P		1653-412-20	1653-422-20	1653-432-20
	H	1653-493-20	1653-413-20	1653-423-20	
	N	1653-494-20	1653-414-20	1653-424-20	

*在準備中



尺寸 (mm)																				
规格	A	A ₁	A ₂	A ₃	B	B ₁	H	H ₁	H ₂ ¹⁾	H ₂ ²⁾	V ₁	E ₁	E ₂	E ₃	E ₈	E ₉	K ₁	K ₂	K ₃	K ₄
15	47	23.5	15	16.0	72.6	53.6	24	19.90	16.30	16.20	5.0	38	30	26	24.55	6.70	15.20	16.80	3.20	3.20
20	63	31.5	20	21.5	91.0	65.6	30	25.35	20.75	20.55	6.0	53	40	35	32.50	7.30	19.80	19.80	3.35	3.35
25	70	35.0	23	23.5	107.9	79.5	36	29.90	24.45	24.25	7.5	57	45	40	38.30	11.50	23.30	24.45	5.50	5.50
30	90	45.0	28	31.0	119.7	89.4	42	35.35	28.55	28.35	7.0	72	52	44	48.40	14.60	25.00	26.70	6.05	6.05
35	100	50.0	34	33.0	139.0	105.5	48	40.40	32.15	31.85	8.0	82	62	52	58.00	17.35	28.75	30.25	6.90	6.90
45	120	60	45	37.5	174.1	133.5	60	50.30	40.15	39.85	10.0	100	80	60	69.8	20.9	35.5	37.5	8.20	8.20

¹⁾ H₂ 为带防护带尺寸。 ²⁾ H₂ 为不带防护带尺寸。

尺寸 (mm)									额定载荷 (N) ³⁾		额定转矩 (Nm)			
规格	N ₁	N ₂	N ₆ ^{±0.5}	S ₁	S ₂	S ₅	S ₉	重量 (kg)	C 动载	C ₀ 静载	M _t 动载	M _{t0} 静载	M _L 动载	M _{L0} 静载
15	5.2	4.4	10.3	4.3	M5	4.4	M2.5-3.5 深	0.30	10 000	20 200	130	190	98	150
20	7.7	5.2	13.2	5.3	M6	6.0	M3-5 深	0.55	24 400	35 200	310	450	225	330
25	9.3	7.0	15.2	6.7	M8	7.0	M3-5 深	0.90	30 400	45 500	430	650	345	510
30	11.0	7.9	17.0	8.5	M10	9.0	M3-5 深	1.50	40 000	57 800	690	1 000	495	715
35	12.0	10.2	20.5	8.5	M10	9.0	M3-5 深	2.25	55 600	81 000	1 200	1 740	830	1215
45	15.0	12.4	23.5	10.4	M12	14.0	M4-7 深	4.30	90 400	128 500	2 440	3 470	1700	2425

3) 不带滚珠链款式的额定载荷。带滚珠链款式的额定载荷见产品一覽及额定载荷。