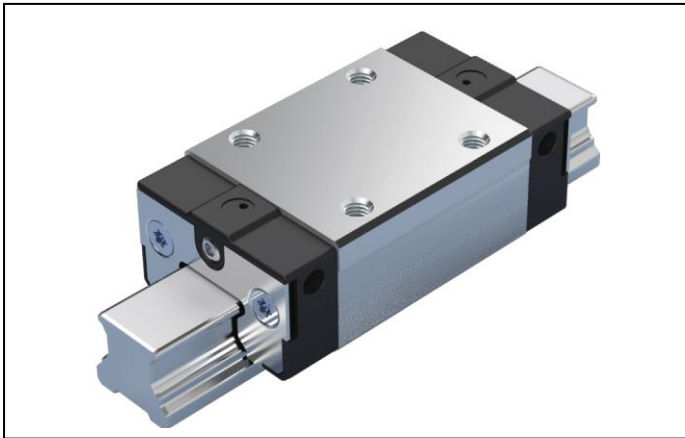


# 基本型線性導向系統-BSCL

## SNS – 窄型 標準長 標準高 R205C ... 2.



### 動態特性

速度：  $v_{max} = 3 \text{ m/s}$

加速度：  $a_{max} = 250 \text{ m/s}^2$

(當  $F_{comb} > 2.8 \cdot F_{pr}$  時：  $a_{max} = 50 \text{ m/s}^2$ )

### 說明

適合於所有 BSCL 滾珠導 KSE-...-SNS

### 選項和部件號

規格	滾珠滑塊及規格	預緊等級			精度等級			標準密封	
		C0	C1	C2	N	H	P	已加脂 <sup>1)</sup>	未加脂
15 <sup>1)</sup>	R205C 1	9			4	3	–	20	24
			1		4	3	2	20	24
				2	–	3	2	20	24
20	R205C 8	9			4	3	–	20	24
			1		4	3	2	20	24
				2	–	3	2	20	24
25	R205C 2	9			4	3	–	20	24
			1		4	3	2	20	24
				2	–	3	2	20	24
30	R205C 7	9			4	3	–	20	24
			1		4	3	2	20	24
				2	–	3	2	20	24
35	R205C 3	9			4	3	–	20	24
			1		4	3	2	20	24
				2	–	3	2	20	24
45	R205C 4	9			4	3	–	20	24
			1		4	3	2	20	24
				2	–	3	2	20	24
舉例：	R205C 7		1			3			24

1) 在準備中

### 訂貨舉例

- ▶ 滾珠滑塊 SNS
- ▶ 規格 30
- ▶ 預緊等級 C1
- ▶ 精度等級 H
- ▶ 帶標準密封件
- ▶ 未加脂

部件號：R205C 713 24

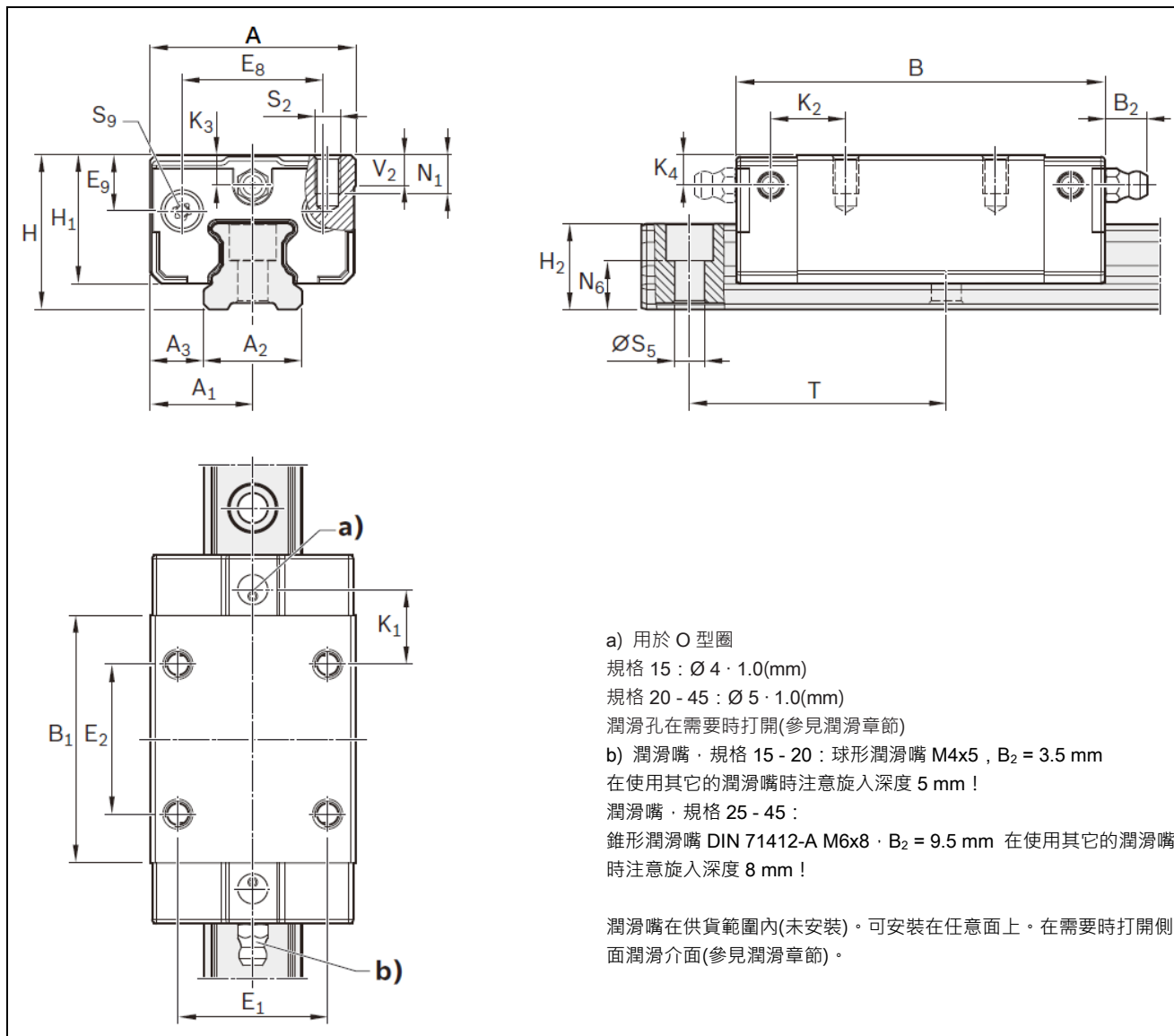
### 預緊等級

C0 = 無預緊(間隙)

C1 = 輕微預緊

C2 = 中度預緊

# 基本型線性導向系統-BSCL



規格	尺寸(mm)																
	A	A <sub>1</sub>	A <sub>2</sub>	A <sub>3</sub>	B <sup>+0.5</sup>	B <sub>1</sub>	E <sub>1</sub>	E <sub>2</sub>	E <sub>8</sub>	E <sub>9</sub>	H	H <sub>1</sub>	H <sub>2</sub>	K <sub>1</sub>	K <sub>2</sub>	K <sub>3</sub>	K <sub>4</sub>
15	34.0	17.0	15.0	9.50	58.2	39.2	26.0	26.0	20.5	7.8	24.0	19.90	14.10	10.0	18.3	4.0	4.0
20	44.0	22.0	20.0	12.00	75.0	49.6	32.0	36.0	29.0	10.2	30.0	25.30	17.00	13.8	21.8	5.8	5.8
25	48.0	24.0	23.0	12.50	86.2	57.8	35.0	35.0	33.0	13.0	36.0	30.00	20.00	17.5	28.4	7.1	7.1
30	60.0	30.0	28.0	16.00	97.7	67.4	40.0	40.0	42.0	14.3	42.0	35.35	23.00	20.0	31.7	7.4	7.4
35	70.0	35.0	34.0	18.00	110.5	77.0	50.0	50.0	50.0	15.7	48.0	40.40	26.50	20.5	36.4	7.1	7.1
45	86.0	43.0	45.0	20.50	137.6	97.0	60.0	60.0	61.0	19.5	60.0	50.30	33.00	27.3	47.8	10.6	10.6

規格	尺寸(mm)							質量 (kg)	額定荷載(N)		額定轉矩(Nm)			
	N <sub>1</sub>	N <sub>6</sub> <sup>+0.5</sup>	S <sub>2</sub>	S <sub>5</sub>	S <sub>9</sub>	T	V <sub>1</sub>							
									C <sub>50</sub>	C <sub>0</sub>	M <sub>150</sub>	M <sub>10</sub>	M <sub>L50</sub>	M <sub>L0</sub>
15	6.0	8.55	M4	4.5	M2.5x5	60.0	5.0	0.16	11500	11700	98	100	79	82
20	7.5	10.0	M5	6.0	M2.5x6	60.0	6.0	0.35	18400	19600	190	210	160	170
25	9.0	11.3	M6	7.0	M3x6.5	60.0	7.5	0.50	27500	30600	340	380	280	310
30	12.0	12.0	M8	9.0	M3x6.5	80.0	7.0	0.85	39300	42200	590	640	450	490
35	13.0	15.5	M8	9.0	M3x6.5	80.0	8.0	1.27	54100	56600	970	1030	720	760
45	18.0	17.0	M10	14.0	M3x6.5	105.0	10.0	2.40	78100	83000	1790	1930	1320	1420