

Rexroth 滚珠导轨导向系统导 钢制标准滑块标

滑块 1622-

窄

款式:

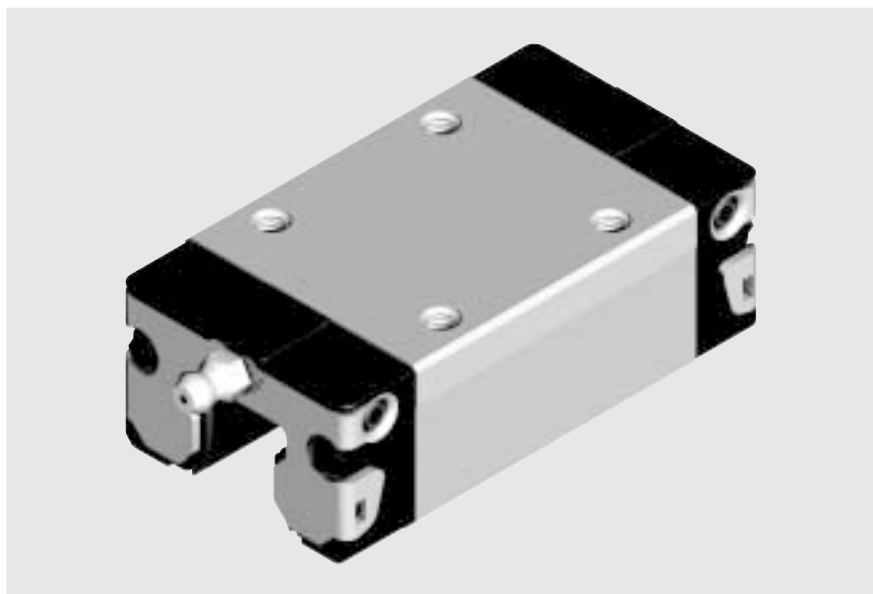
- 不带滚珠链的滑块:
部件号见表。号
- 带滚珠链的滑块:
部件号 1622-...-22

动态数值数

速度 $v_{\max} = 5 \text{ m/s}$

加速度 $a_{\max} = 500 \text{ m/s}^2$

详细技术数据见“一般技术数据和技
计算”章节。”



部件号

特殊款式款

精度等级 H, 间隙预紧, 及从规格隙
30 起的 0.02 C 预紧的滑块也可供货的
下列款式:

不锈钢滑块体钢

- 防腐 NR, 不带滚珠链:
部件号 2011-..3-30
- 防腐 NR, 带滚珠链:
部件号 2011-..3-32

镀硬铬滑块体铬

- 防腐 CR, 不带滚珠链:
部件号 1622-..3-70
- 防腐 CR, 带滚珠链:
部件号 1622-..3-72

规格	精度等级等	滑块部件号部 预紧等级等			
		至大约 10 μm 间隙	预紧 0.02 C	预紧 0.08 C	预紧 0.13 C
15	P		1622-112-20	1622-122-20	1622-132-20
	H	1622-193-20	1622-113-20	1622-123-20	
	N	1622-194-20	1622-114-20	1622-124-20	
20	P		1622-812-20	1622-822-20	1622-832-20
	H	1622-893-20	1622-813-20	1622-823-20	
	N	1622-894-20	1622-814-20	1622-824-20	
25	P		1622-212-20	1622-222-20	1622-232-20
	H	1622-293-20	1622-213-20	1622-223-20	
	N	1622-294-20	1622-214-20	1622-224-20	
30	P		1622-712-20	1622-722-20	1622-732-20
	H	1622-793-20	1622-713-20	1622-723-20	
	N	1622-794-20	1622-714-20	1622-724-20	
35	P		1622-312-20	1622-322-20	1622-332-20
	H	1622-393-20	1622-313-20	1622-323-20	
	N	1622-394-20	1622-314-20	1622-324-20	
45*	P		1622-422-20	1622-432-20	1622-432-20
	H	1622-493-20	1622-413-20	1622-423-20	
	N	1622-494-20	1622-414-20	1622-424-20	

*在准备中备

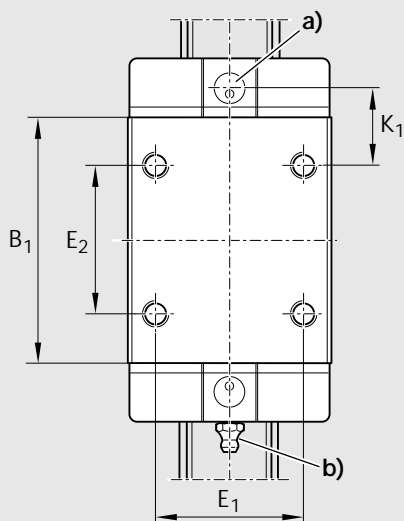
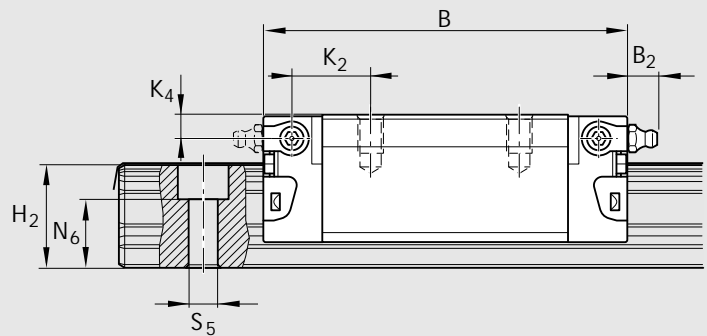
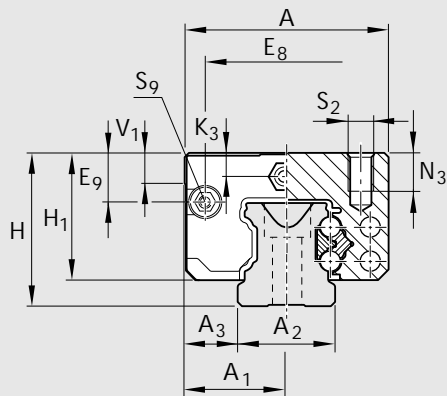
对额定动载荷和额定动转矩的说明定 (见表)

额定动载荷和额定动转矩是以动
100 000 米行程为基准确定的。程

实际中经常是以 50 000 米行程为程
基准。

在此情况下: 情

表格中的 C, M_t 和 M_l 值乘以系以
数 1.26。



a) 用于 O 型圈
 规格 15: $\varnothing 4 \cdot 1.0$ (mm)
 规格 20-45: $\varnothing 5 \cdot 1.0$ (mm)
 在需要时, 开润滑孔。要
 见配件:
 润滑头安装。头

b) 润滑嘴规格 15 和 20:
 喇叭形润滑嘴形
 A 型 - M3 x 5, DIN 3405
 $B_2 = 1.6$ mm
 在使用其它润滑嘴时:
 注意 5 mm 拧入深度!
 规格 25 至 45: M6 x 8,
 DIN 71412
 $B_2 = 9.5$ mm
 在使用其它润滑嘴时:
 注意 8 mm 拧入深度!
 润滑嘴在供货范围内嘴
 (未安装)。安
 可安在任意面上。在

尺寸 (mm)

规格	A	A ₁	A ₂	A ₃	B	B ₁	H	H ₁	H ₂ ¹⁾	H ₂ ²⁾	V ₁	E ₁	E ₂	E ₈	E ₉	K ₁	K ₂	K ₃	K ₄
15	34	17	15	9.5	58.2	39.2	24	19.90	16.30	16.20	5.0	26	26	24.55	6.70	10.00	11.60	3.20	3.20
20	44	22	20	12.0	75.0	49.6	30	25.35	20.75	20.55	6.0	32	36	32.50	7.30	13.80	13.80	3.35	3.35
25	48	24	23	12.5	86.2	57.8	36	29.90	24.45	24.25	7.5	35	35	38.30	11.50	17.45	18.60	5.50	5.50
30	60	30	28	16.0	97.7	67.4	42	35.35	28.55	28.35	7.0	40	40	48.40	14.60	20.00	21.70	6.05	6.05
35	70	35	34	18.0	110.5	77.0	48	40.40	32.15	31.85	8.0	50	50	58.00	17.35	20.50	22.00	6.90	6.90
45	86	43	45	20.5	137.6	97.0	60	50.30	40.15	39.85	10.0	60	60	69.80	20.90	27.30	29.30	8.20	8.20

¹⁾ H₂ 为带防护带尺寸。防

²⁾ H₂ 为不带防护带尺寸。带

规格	N ₃	尺寸 (mm)		重量 (kg)	额定载荷 (N) ³⁾		额定转矩 (Nm)					
		N ₆ ^{±0.5}	S ₂		S ₅	S ₉	C 动载	C ₀ 静载	M _t 动载	M _{t0} 静载	M _L 动载	M _{L0} 静载
15	6.0	10.3	M4	4.4	M2.5-3.5 深	0.15	7 800	13 500	74	130	40	71
20	7.5	13.2	M5	6.0	M3-5 深	0.35	18 800	24 400	240	310	130	165
25	9.0	15.2	M6	7.0	M3-5 深	0.50	22 800	30 400	320	430	180	240
30	12.0	17.0	M8	9.0	M3-5 深	0.85	31 700	41 300	540	720	290	380
35	13.0	20.5	M8	9.0	M3-5 深	1.25	41 900	54 000	890	1 160	440	565
45	18.0	23.5	M10	14.0	M4-7 深	2.40	68 100	85 700	1 830	2 310	890	1 130

³⁾ 不带滚珠链款式的额定载荷。带滚珠链款式的额定载荷见产品一览及额定载荷。滚