

# Rexroth 滚珠导轨导向系统

## 钢制标准滑块

### 滑块 1665-

#### 标准宽 短

款式:

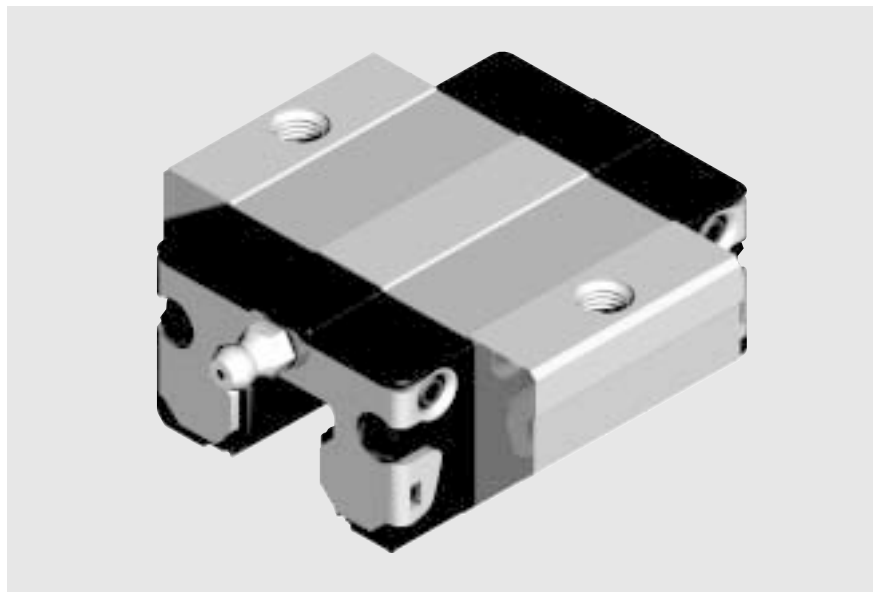
- 不带滚珠链的滑块:  
部件号见表。号
- 带滚珠链的滑块:  
部件号 1665-...-22

#### 动态数值数

速度  $v_{\max} = 5 \text{ m/s}$

加速度  $a_{\max} = 500 \text{ m/s}^2$

详细技术数据见“一般技术数据和技  
计算”章节。”



#### 部件号

#### 特殊款式款

精度等级 H， 间隙预紧， 及从规格隙  
30 起的 0.02 C 预紧的滑块也可供货的  
下列款式：

#### 镀硬铬滑块体铬

- 防腐 CR， 不带滚珠链:  
部件号 1665-..3-70
- 防腐 CR， 带滚珠链:  
部件号 1665-..3-72

规格	精度等级等	滑块部件号部 预紧等级等	
		至大约 10 $\mu\text{m}$ 间隙	预紧 0.02 C
15	H	1665-193-20	1665-113-20
	N	1665-194-20	1665-114-20
20	H	1665-893-20	1665-813-20
	N	1665-894-20	1665-814-20
25	H	1665-293-20	1665-213-20
	N	1665-294-20	1665-214-20
30	H	1665-793-20	1665-713-20
	N	1665-794-20	1665-714-20
35	H	1665-393-20	1665-313-20
	N	1665-394-20	1665-314-20

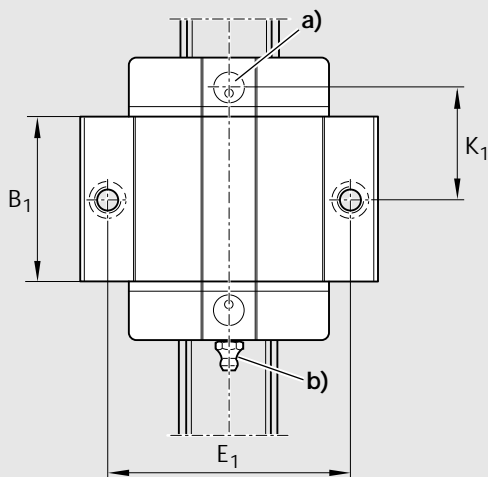
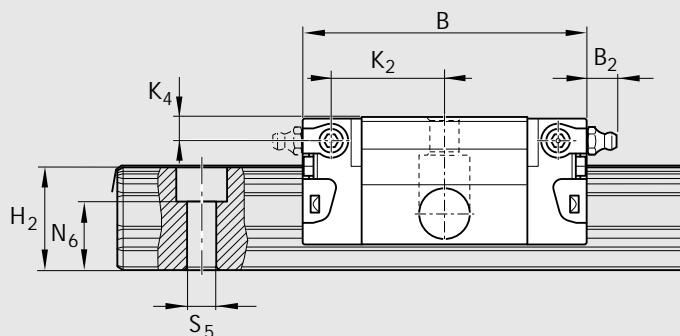
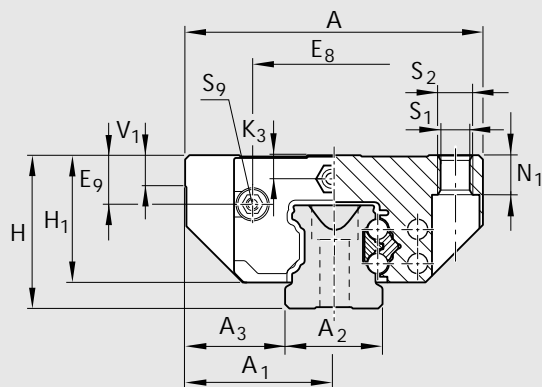
#### 对额定动载荷和额定动转矩的说明定 (见表)

额定动载荷和额定动转矩是以动  
100 000 米行程为基准确定的。程

实际中经常是以 50 000 米行程为程  
基准。

在此情况下：情

表格中的 C,  $M_t$  和  $M_l$  值乘以系以  
数 1.26。



- a) 用于 O 型圈  
 规格 15:  $\text{Ø} 4 \cdot 1.0$  (mm)  
 规格 20-35:  $\text{Ø} 5 \cdot 1.0$  (mm)  
 在需要时, 开润滑孔。要  
 见配件:  
 润滑头安装。头
- b) 润滑嘴规格 15 和 20:  
 喇叭形润滑嘴形  
 A 型 - M3 x 5, DIN 3405  
 $B_2 = 1.6$  mm, 在使用其它润滑嘴时:  
 注意 5 mm 拧入深度!  
 规格 25 至 35: M6 x 8, DIN 71412  
 $B_2 = 9.5$  mm, 在使用其它润滑嘴时:  
 注意 8 mm 拧入深度!  
 润滑嘴在供货范围内嘴  
 (未安装)。安  
 可安在任意面上。在

尺寸 (mm)

规格	A	A <sub>1</sub>	A <sub>2</sub>	A <sub>3</sub>	B	B <sub>1</sub>	H	H <sub>1</sub>	H <sub>2</sub> <sup>1)</sup>	H <sub>2</sub> <sup>2)</sup>	V <sub>1</sub>	E <sub>1</sub>	E <sub>8</sub>	E <sub>9</sub>	K <sub>1</sub>	K <sub>2</sub>	K <sub>3</sub>	K <sub>4</sub>
15	47	23.5	15	16.0	44.7	25.7	24	19.90	16.30	16.20	5.0	38	24.55	6.70	16.25	17.85	3.20	3.20
20	63	31.5	20	21.5	57.3	31.9	30	25.35	20.75	20.55	6.0	53	32.50	7.30	22.95	22.95	3.35	3.35
25	70	35.0	23	23.5	67.0	38.6	36	29.90	24.45	24.25	7.5	57	38.30	11.50	25.35	26.50	5.50	5.50
30	90	45.0	28	31.0	75.3	45.0	42	35.35	28.55	28.35	7.0	72	48.40	14.60	28.80	30.50	6.05	6.05
35	100	50.0	34	33.0	84.9	51.4	48	40.40	32.15	31.85	8.0	82	58.00	17.35	32.70	34.20	6.90	6.90

<sup>1)</sup> H<sub>2</sub> 为带防护带尺寸。防 <sup>2)</sup> H<sub>2</sub> 为不带防护带尺寸。带

规格	尺寸 (mm)							重量 (kg)	额定载荷 (N) <sup>3)</sup>		额定转矩 (Nm)			
	N <sub>1</sub>	N <sub>6</sub> <sup>±0.5</sup>	S <sub>1</sub>	S <sub>2</sub>	S <sub>5</sub>	S <sub>9</sub>	C		C <sub>0</sub>	M <sub>t</sub>	M <sub>t0</sub>	M <sub>L</sub>	M <sub>L0</sub>	
							动载	静载	动载	静载	动载	静载		
15	5.2	10.3	4.3	M5	4.4	M2.5-3.5 深	0.15	5 400	8 100	52	80	19	28	
20	7.7	13.2	5.3	M6	6.0	M3-5 深	0.30	12 400	13 600	150	170	52	58	
25	9.3	15.2	6.7	M8	7.0	M3-5 深	0.50	15 900	18 200	230	260	82	94	
30	11.0	17.0	8.5	M10	9.0	M3-5 深	0.80	22 100	24 800	380	430	133	150	
35	12.0	20.5	8.5	M10	9.0	M3-5 深	1.20	29 300	32 400	640	700	200	220	

<sup>3)</sup> 不带滚珠链款式的额定载荷。带滚珠链款式的额定载荷见产品一览及额定载荷。滚