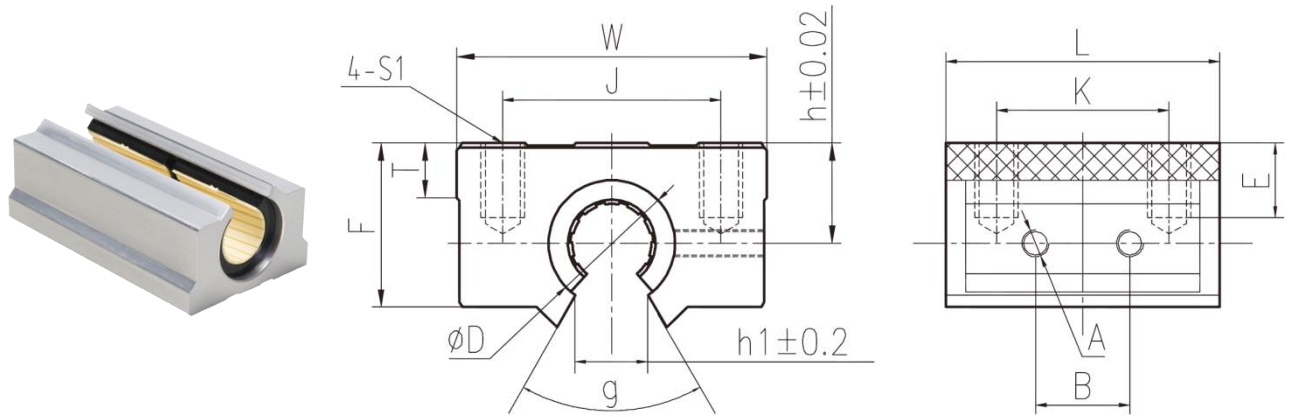


樹脂直線軸承-LIN-11GKL



型號	安裝軸承	軸徑	尺寸 (mm)									
			h	DH7	W	L	F	h1	T	A	B	g
LIN-11GKL-16	2×LIN-11RK-16	16	19	28	49.7	86.3	32.3	17	11	M5	41	60°
LIN-11GKL-20	2×LIN-11RK-20	20	21	32	54.1	96.2	35.2	17	11.8	M5	47	60°
LIN-11GKL-25	2×LIN-11RK-25	25	26	40	76	131.4	42.2	21	12.5	M6	63	60°
LIN-11GKL-30	2×LIN-11RK-30	30	30	45	78	141.5	49.1	21	15.5	M6	70	60°

型號	軸徑	J	S1	K	E	公差 mm	極限動荷載 P=5MPa mm	極限靜荷載 P=35MPa mm	重量 g
LIN-11GKL-20	20	41	M5	80	17	0.030 ~ 0.091	5400 N	37800 N	318
LIN-11GKL-25	25	54	M6	110	20	0.030 ~ 0.091	8400 N	61300 N	686
LIN-11GKL-30	30	58	M8	115	25	0.040 ~ 0.110	12240 N	85680 N	905