

万向接头

万向接头是连接两轴相交的运动接头，主动件、从动件、与十字接头间彼此以旋转接头连接，使刚杆能转向任何方向。应用于长距离动力输送，可以克服中心轴不容易对齐或在动力传递过程中，震动较大的地方。

这种接头的搭配可以使动力轴更有弹性，也有减少震动和噪音的功效。万向接头已广泛应用于各类机械、汽机车及传动机构，刚性及精度是产品传动顺畅与否的必要条件。

万向接头型式一览表

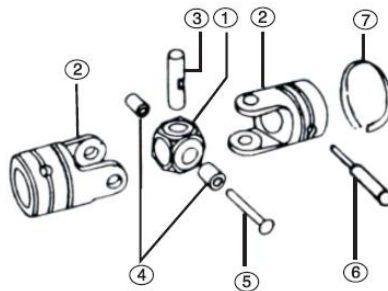
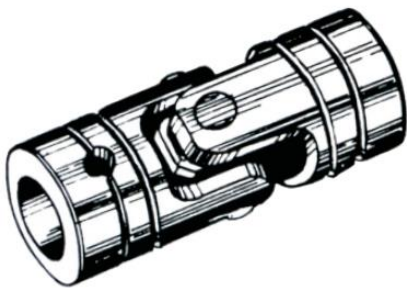
一般型		伸缩型
JCH/JCH-H	JCHD	SP
JK	JKD	JTL
NC	ND	BS
JB	JBD	
H		
HS		
BR		

JCH / JCH-H

型号及材质

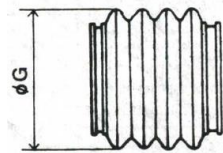
1. 型号：JCH-轴径-xxA。
材质：合金钢，有热处理。
2. 型号：JCH-轴径 H-xxA。
材质：中碳钢。
3. 两端有以下六种加工方式，让客户去选择要带动的对象之固定方式。
 - ★ 00A · 二端插销。
 - ★ 01A · 一端插销，一端键槽。
 - ★ 02A · 二端键槽。

规格 编号	名称	材质	数量
1	连接方块	SCM-21	1
2	主体	SCM-21	2
3	直线梢	SCM-21	1
4	半线梢	SCM-21	2
5	铆接梢	SV-34	1
6	强力梢	SCM-21	2
7	固定环	SWP	1



JCH-**-**C

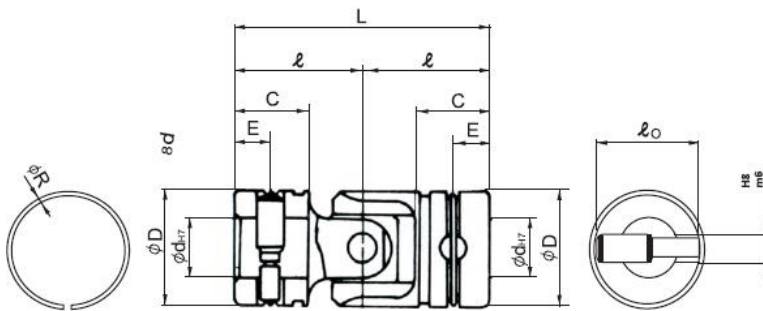
附橡胶护套



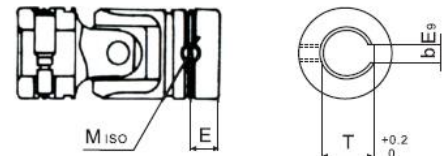
充填润滑油脂
ϕ35以上尺寸需另製護套事先指示

JCH-**-**00A

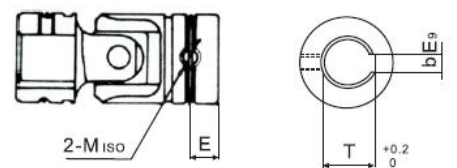
type- ϕd -code



JCH-**-**01A

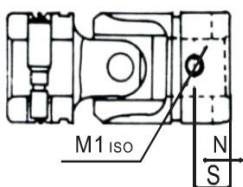


JCH-**-**02A

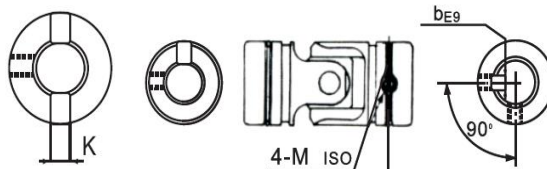


- ★ 06A · 双端插销，双端再各多 1 个 90°螺丝孔。
- ★ 08A · 一端插销，一端键槽，键槽端再多 1 个 90°的螺丝孔。
- ★ 88A · 二端键槽，二端再各多 1 个 90°螺丝孔。

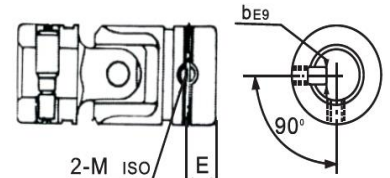
JCH-**-**06A



JCH-**-**88A



JCH-**-**08A



JCH / JCH-H

特征和传达能力

万向接头依据角度、转数、扭力、运动状态及环境等作各种变化，一般选定方法则采取利用角度修正传达效率损失之方法。下表为利用试验装置进行回转，扭力测试来表示各尺寸能力界限，表中界限表示刻度，在界限附近或超出条件下使用，则请先行询问。

如何选定适用 JCH 万向接头

折屈角	10°以下	15°	20°	25°	30°
角度损失修正系数	1	1.18	1.43	1.82	2.5

例：转数 300rpm，传达马力(从动侧)1HP，接头折屈角 $\alpha=20^\circ$ (折屈角为 P1A 图中 α°)。

Ans：传达马力 1HP × 上表角度损失修正系数 1.43($\alpha=20^\circ$) = 1.43HP。

1.43HP 与转数 500rpm 之交点以上的 JCH-14 即为可用万向接头尺寸，同时扭力变成 3.42kgf-m，加油方法如属连续负荷运动外则不须强制加油。

