

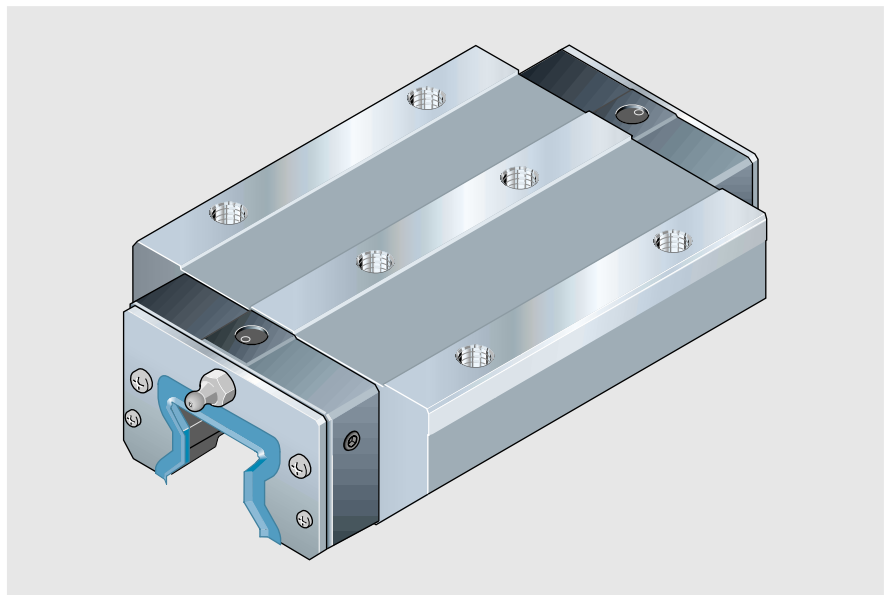
Rexroth 滚柱导轨导向系统 钢制标准滑块

滑块 1853-
标准宽长

特殊款式:

- 带铝端盖
- 镀硬铬

部件号见后面的相应专门页面。



部件号

预紧力和精度等级的推荐组合:

预紧 0.08 C 时: H 和 P

预紧 0.13 C 时: P 和 SP

带 0.03 C 预紧的滑块请询问。

部件号: 1853-1.-10

优先使用 0.08 C 预紧的滑块。

规格	精度等级	部件号	
		预紧 0.08 C	预紧 0.13 C
25	UP	1853-229-10	1853-239-10
	SP	1853-221-10	1853-231-10
	P	1853-222-10	1853-232-10
	H	1853-223-10	-
35	UP	1853-329-10	1853-339-10
	SP	1853-321-10	1853-331-10
	P	1853-322-10	1853-332-10
	H	1853-323-10	-
45	UP	1853-429-10	1853-439-10
	SP	1853-421-10	1853-431-10
	P	1853-422-10	1853-432-10
	H	1853-423-10	-
55	UP	1853-529-10	1853-539-10
	SP	1853-521-10	1853-531-10
	P	1853-522-10	1853-532-10
	H	1853-523-10	-
65	UP	1853-629-10	1853-639-10
	SP	1853-621-10	1853-631-10
	P	1853-622-10	1853-632-10
	H	1853-623-10	-

对额定动载荷和额定动转矩的说明

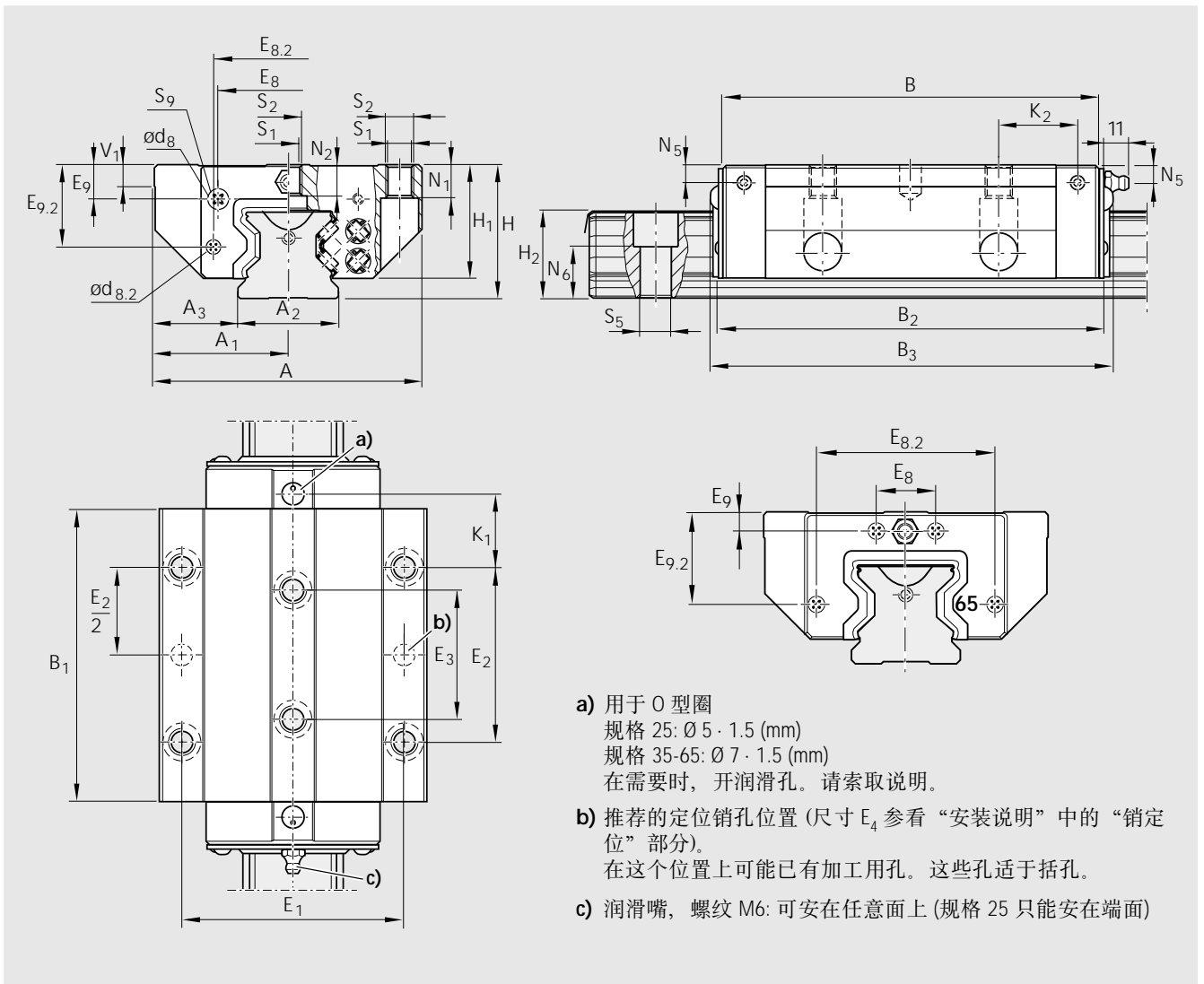
额定动载荷和额定动转矩是以 100 000 米行程为基准确定的。

实际中经常是以 50 000 米行程为基准。

在此情况下:

力士乐表格中的 C , M_t 和 M_L 值乘以系数 1.23。

规格	额定载荷 (N)		额定转矩 (Nm)			
	C 动载	C_0 静载	M_t 动载	M_{t0} 静载	M_L 动载	M_{L0} 静载
25	33300	70000	432	908	420	900
35	69700	149300	1375	2953	1135	2430
45	119200	256600	2941	6331	2520	5430
55	165000	345300	4837	10122	4030	8440
65	265500	525600	9410	18630	7960	15760



规格	尺寸 (mm)																	
	A	A ₁	A ₂	A ₃	B	B ₁	B ₂	B ₃	H	H ₁	H ₂ ¹⁾	H ₂ ²⁾	V ₁	d ₈	d _{8.2}	E ₁	E ₂	E ₃
25	70	35	23	23.5	109.0	81.5	111.0	115	36	30	23.55	23.40	7.5	5.7	-	57	45	40
35	100	50	34	33.0	138.0	103.6	140.0	145	48	41	31.10	30.80	8.0	5.7	5.2	82	62	52
45	120	60	45	37.5	172.5	134.0	176.5	183	60	51	39.10	38.80	10.0	7.6	5.7	100	80	60
55	140	70	53	43.5	205.5	162.1	209.5	216	70	58	47.85	47.55	12.0	9.5	5.7	116	95	70
65	170	85	63	53.5	254.0	194.0	258.5	264	90	76	58.15	57.85	15.0	7.6	7.6	142	110	82

¹⁾ H₂ 为带防护带尺寸。

²⁾ H₂ 为不带防护带尺寸。

规格	尺寸 (mm)															重量 (kg)
	E ₈	E _{8.2}	E ₉	E _{9.2}	N ₁	N ₂	N ₅	N ₆ ^{±0.5}	S ₁	S ₂	S ₅	S ₉ ³⁾	K ₁	K ₂		
25	33.4	-	8.40	21.40	9	7.3	5.5	14.3	6.8	M8	7	M3-5 深	23.10	-	1.1	
35	50.3	56.60	13.10	29.10	12	11.0	7.0	19.4	8.6	M10	9	M3-5 深	27.55	29.4	2.5	
45	62.9	69.55	16.75	36.50	15	13.5	8.0	22.4	10.5	M12	14	M4-7 深	33.70	36.6	4.7	
55	74.2	81.60	18.95	40.75	18	13.7	9.0	28.7	12.5	M14	16	M5-8 深	41.25	44.4	7.7	
65	35.0	106.00	9.30	55.00	23	21.5	9.3	36.5	14.5	M16	18	M4-7 深	53.80	57.0	14.5	

³⁾ 用于加装件的螺纹