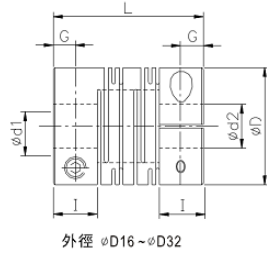
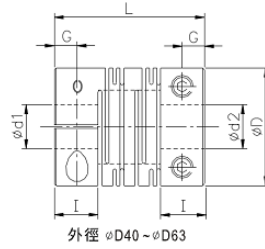
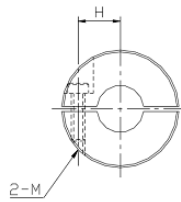


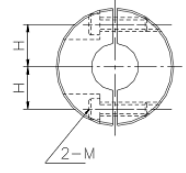
# SCT-C/SCTS-C



外徑  $\phi$ D16 ~  $\phi$ D32



外徑  $\phi$ D40 ~  $\phi$ D63



型号	D	I	L	G	H	M	d1×d2 标准孔径(H7)		重量 (g)
							Min	Max	
SCT-12C	12	5	18.5	2.5	4	M2	3	5	3.6
SCT-16C	16	6.5	23	3.25	5	M2.5	4	6	9.2
SCT-20C	20	7.5	26	3.75	6.5	M3	4	8	16.0
SCT-25C	25	8.5	31	4.25	9	M4	5	10	28.0
SCT-32C	32	12	41	6	11	M4	6	14	64.0
SCT-40C	40	15	56	8.5	14	M5	8	16	140.0
SCT-50C	50	18	71	10.5	18	M6	12	22	270.0
SCT-63C	63	22	90	13	24	M8	14	35	530.0
SCTS-12C	12	5	18.5	2.5	4	M2	3	5	10.0
SCTS-16C	16	6.5	23	3.25	5	M2.5	4	6	25.0
SCTS-20C	20	7.5	26	3.75	6.5	M3	4	8	43.0
SCTS-25C	25	8.5	31	4.25	9	M4	6	10	78.0
SCTS-32C	32	12	41	6	11	M4	8	14	170.0
SCTS-40C	40	15	56	8.5	14	M5	8	16	370.0
SCTS-50C	50	18	71	10.5	18	M6	12	22	750.0
SCTS-63C	63	22	90	13	24	M8	14	35	1400.0

型号	一般扭力 (N.m)	最大扭力 (N.m)	最高回转速 (Rpm/min)	惯性 (Kg . m <sup>2</sup> )	容许偏心 (mm)	容许偏角 (°)	容许轴向位差 (mm)
SCT-12C	0.2	0.4	12000	7.8×10 <sup>-8</sup>	0.10	2	±0.3
SCT-16C	0.3	0.6	9500	3.4×10 <sup>-7</sup>	0.10	2	±0.4
SCT-20C	0.5	1.0	7600	9.1×10 <sup>-7</sup>	0.10	2	±0.4
SCT-25C	1.0	2.0	6100	2.6×10 <sup>-6</sup>	0.15	2	±0.5
SCT-32C	2.0	4.0	4800	9.7×10 <sup>-6</sup>	0.15	2	±0.5
SCT-40C	5.0	10.0	3800	3.3×10 <sup>-5</sup>	0.20	2	±0.5
SCT-50C	10.0	20.0	3100	1.0×10 <sup>-4</sup>	0.20	2	±0.5
SCT-63C	20.0	40.0	2400	3.2×10 <sup>-4</sup>	0.20	2	±0.5
SCTS-12C	0.3	0.6	12000	2.2×10 <sup>-7</sup>	0.10	2	±0.2
SCTS-16C	0.5	1.0	9500	9.0×10 <sup>-7</sup>	0.10	2	±0.3
SCTS-20C	1.0	2.0	7600	2.5×10 <sup>-6</sup>	0.10	2	±0.3
SCTS-25C	2.0	4.0	6100	7.1×10 <sup>-6</sup>	0.15	2	±0.4
SCTS-32C	3.5	7.0	4800	2.7×10 <sup>-5</sup>	0.15	2	±0.5
SCTS-40C	8.0	16.0	3800	9.0×10 <sup>-5</sup>	0.20	2	±0.5
SCTS-50C	15.0	30.0	3100	2.8×10 <sup>-4</sup>	0.20	2	±0.5
SCTS-63C	35.0	70.0	2400	8.8×10 <sup>-4</sup>	0.20	2	±0.5