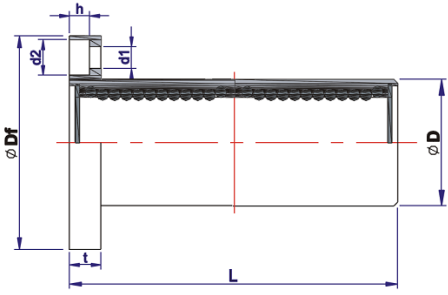
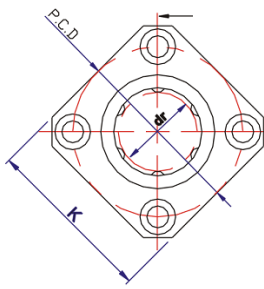


方形法蘭滾珠直線軸承加長型-LMK-L



LMK-LUU

主要尺寸																法蘭垂 直度	偏心 (max.)	基本額定荷重	
型號	鋼珠列	重量 g	內徑		外徑		長度		法蘭				聯接孔					動 C(kgf)	靜 Co(kgf)
			dr	公差	D	公差	L	公差	Df	K	t	P.C.D	d1	d2	h				
LMK 6L	4	25	6	0 -0.010	12	0	35	0 -0.30	28	22	5	20	3.5	6	3.1	0.015	0.015	33	54
LMK 8L		43	8		15	-0.013	45		32	25		24							
LMK10L		78	10		19	55	40		30	29									
LMK12L		90	12		21	0	57		42	32		32							
LMK13L		108	13		23	-0.016	61		43	34		33							
LMK16L		165	16		28	70	48		37	38									
LMK20L	5	225	20	0 -0.012	32	0	80	0 -0.40	54	42	8	43	5.5	9	5.1	0.020	0.020	143	280
LMK25L		500	25		40	-0.019	112		62	50		51							
LMK30L		590	30		45	123	74		58	60									
LMK35L	6	930	35	0 -0.015	52	0	135	0 -0.40	82	64	10	67	6.6	11	6.1	0.025	0.025	270	640
LMK40L		1380	40		60	-0.022	151		96	75		78							
LMK50L		3400	50		80	192	116		92	98		9						14	8.1
LMK60L		4060	60		90	0	-0.025		209	134		106						18	112